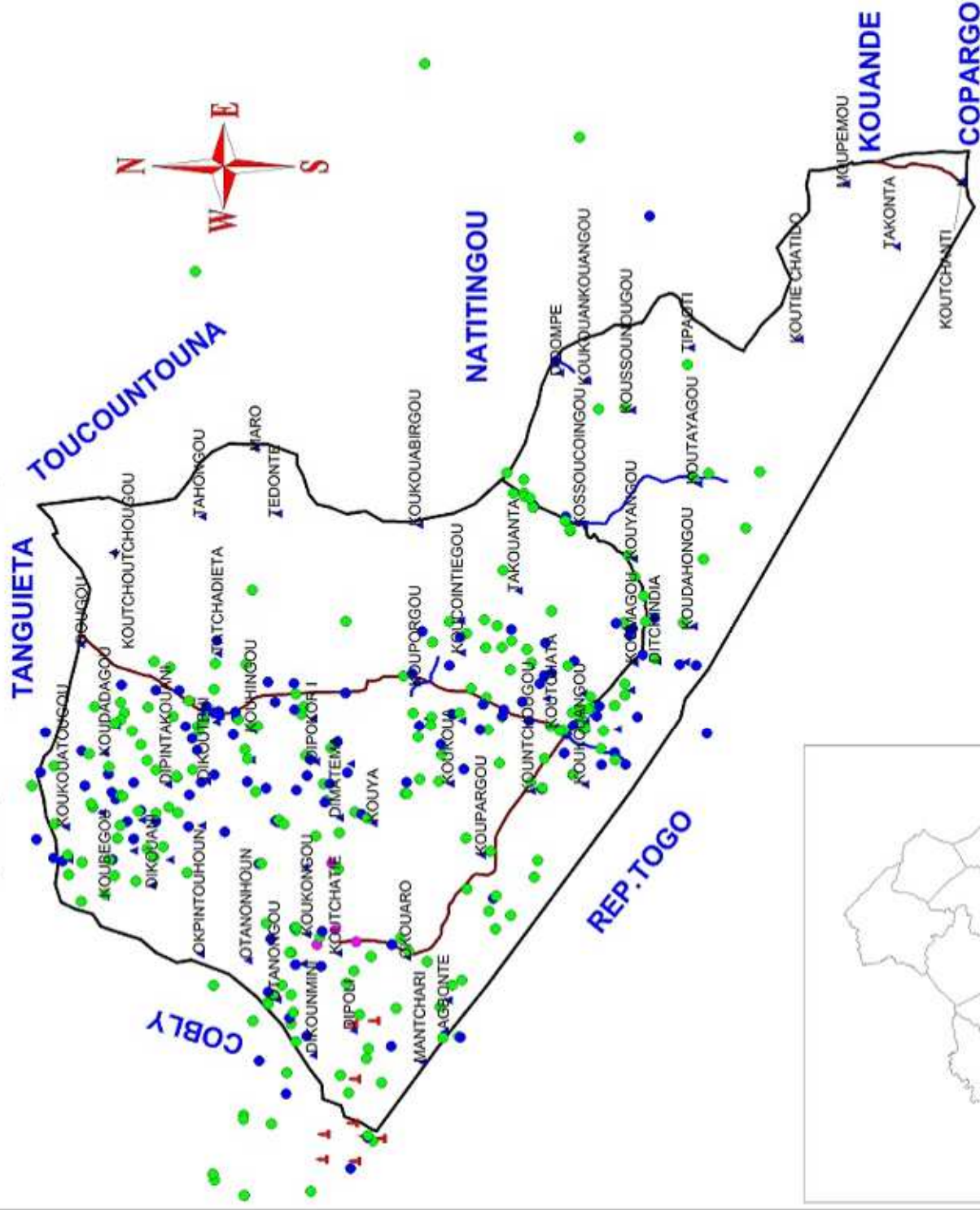


MINISTÈRE DE L'ÉNERGIE DE L'EAU ET DES MINES

DIRECTION GÉNÉRALE DE L'EAU

SITUATION DES OUVRAGES HYDRAULIQUES VILLAGEOISES DE BOUKOUMBE

(Ouvrage réalisé au 31 décembre 2015)



Source : Service de l'Information sur l'Eau (juillet 2016)

LEGENDE

- Forages (251)
- Puits Modernes (119)
- Sources Aménagées (5)

▲ Bornes Fontaines (25)

Village

— Piste

— Route non bitumée Principale

— Route non bitumée Secondaire

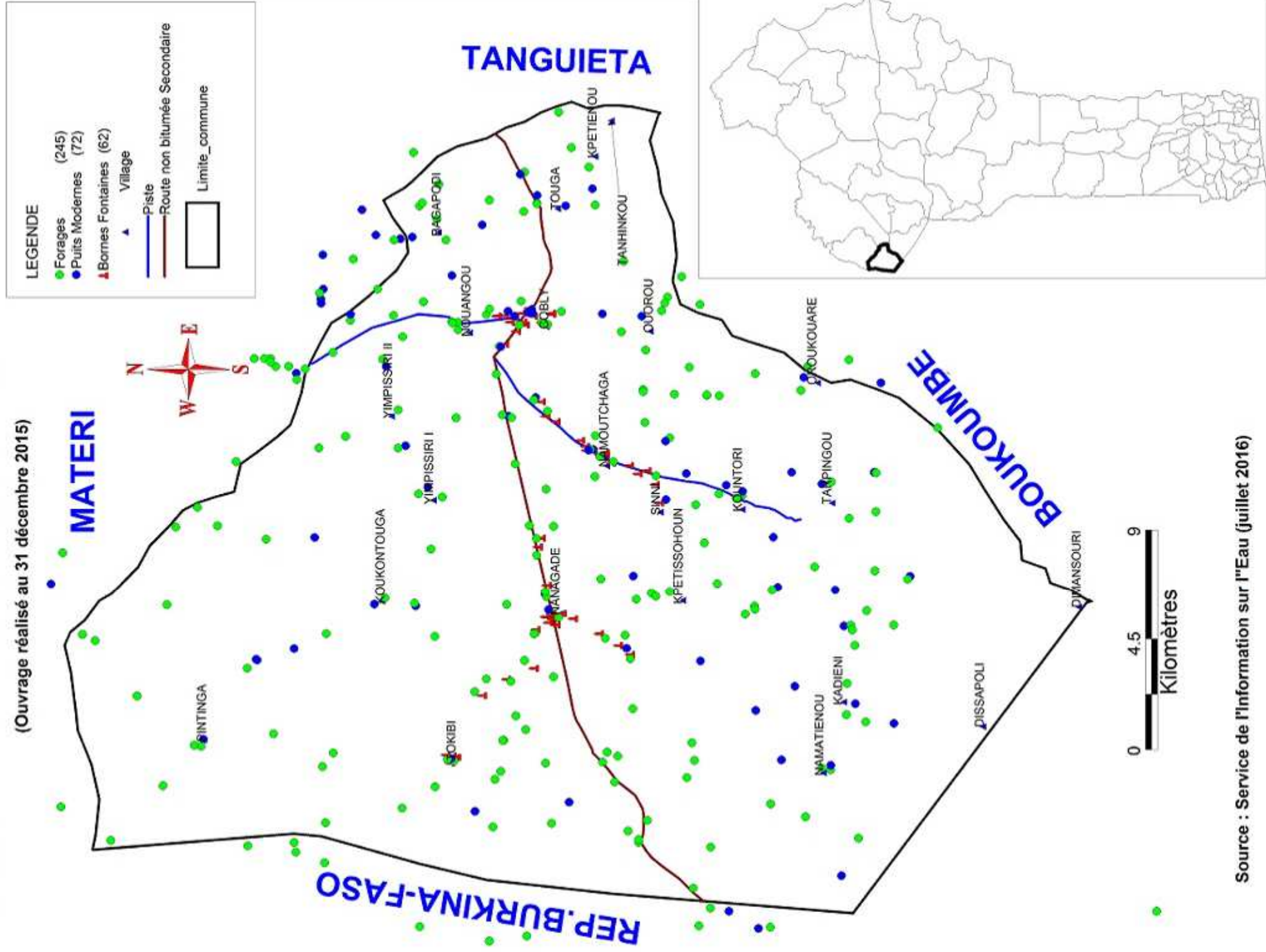
▭ Limite_commune

MINISTRE DE L'ENERGIE DE L'EAU ET DES MINES

DIRECTION GENERALE DE L'EAU

SITUATION DES OUVRAGES HYDRAULIQUES VILLAGEOISES DE COBLY

(Ouvrage réalisé au 31 décembre 2015)



SITUATION DES OUVRAGES
HYDRAULIQUES VILLAGEOISES DE KEROU

(Ouvrage réalisé au 31 décembre 2015)

LEGENDE

- Forages (212)
- Puits Modernes (19)
- ▲ Bornes Fontaines (25)

▲ Village

— Piste

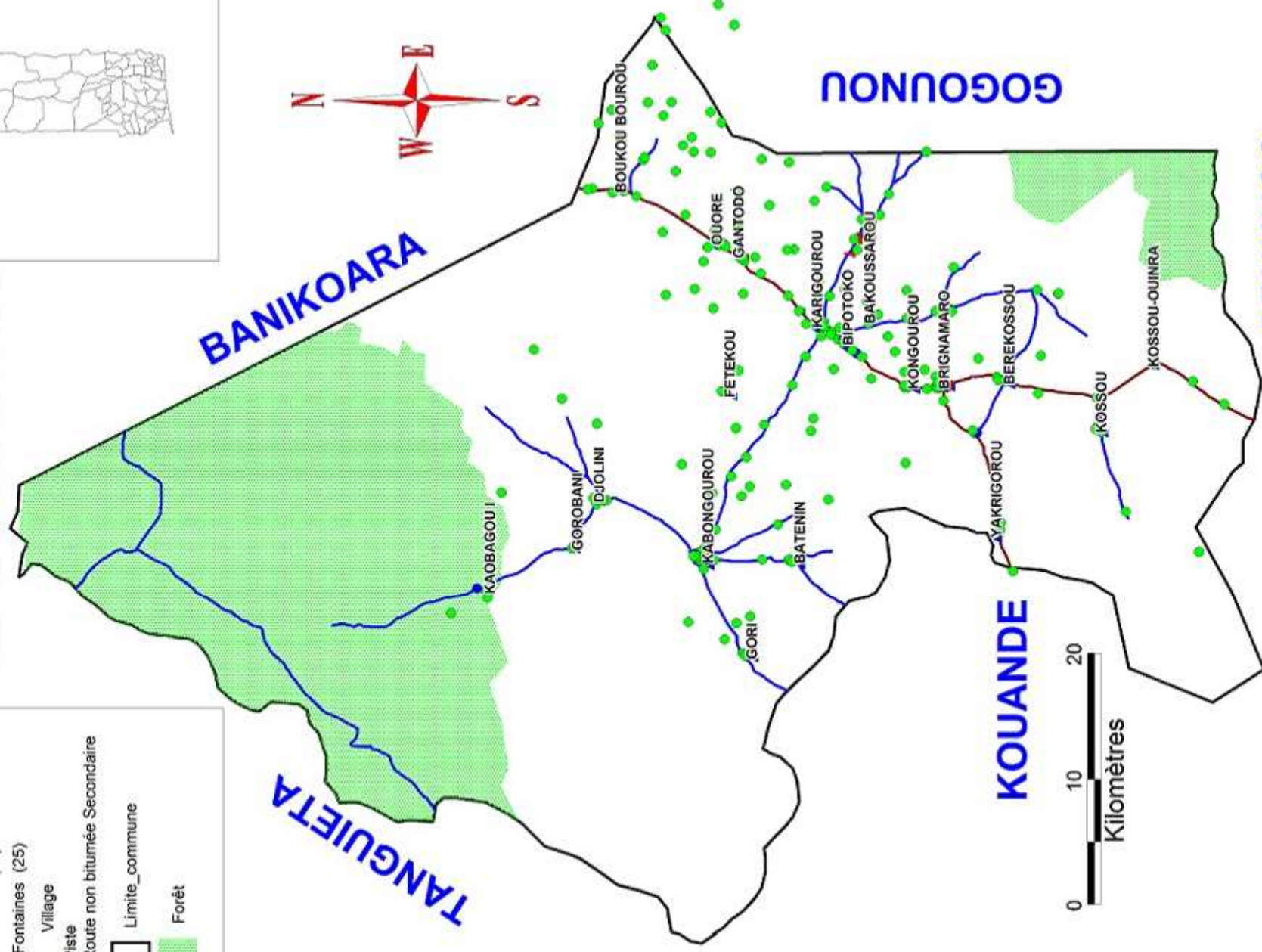
— Route non bitumée Secondaire

□ Limite_commune

■ Forêt



REP. BURKINA-FASO

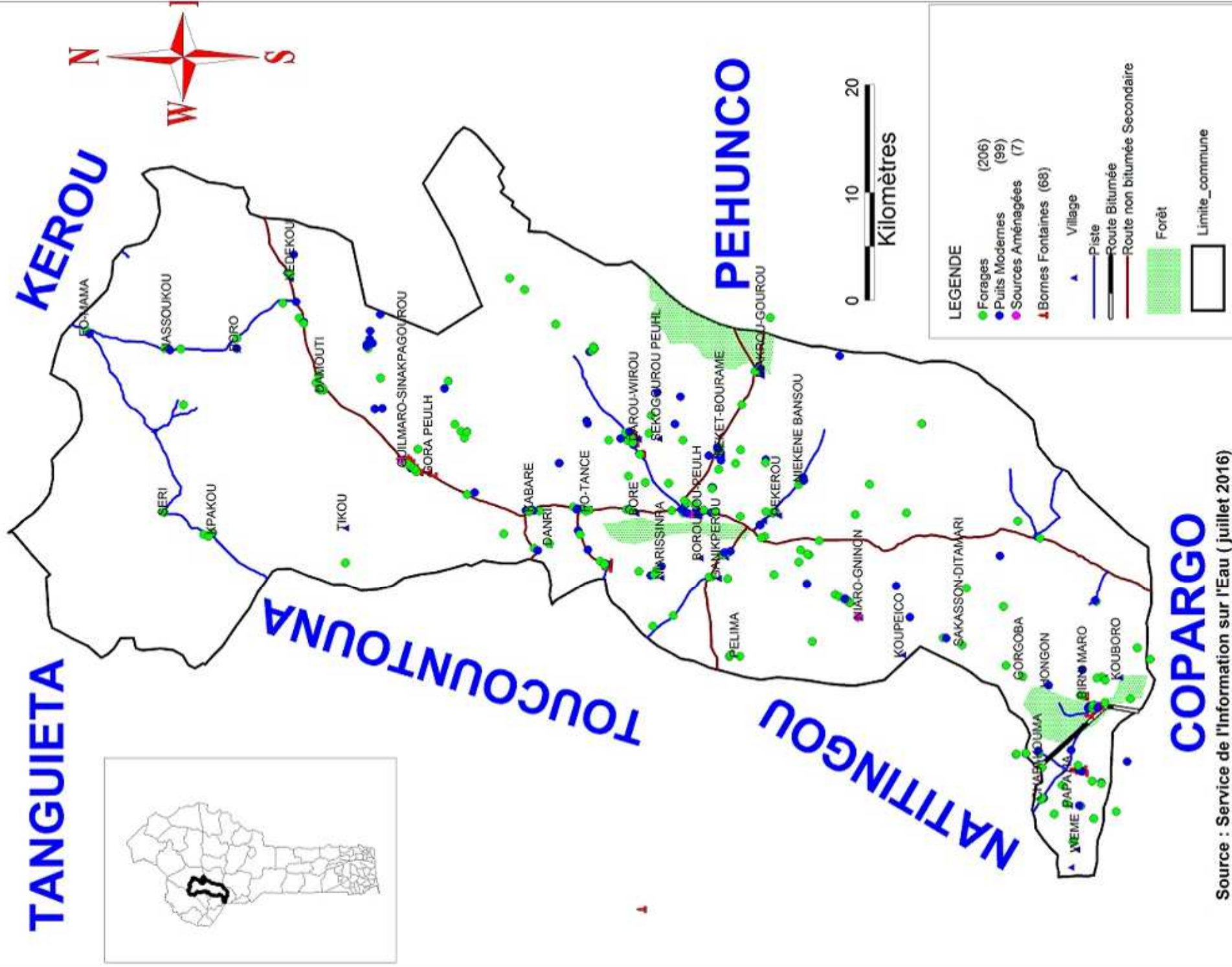


MINISTÈRE DE L'ÉNERGIE DE L'EAU ET DES MINES

DIRECTION GÉNÉRALE DE L'EAU

SITUATION DES OUVRAGES HYDRAULIQUES VILLAGEOISES DE KOUANDE

(Ouvrage réalisé au 31 décembre 2015)

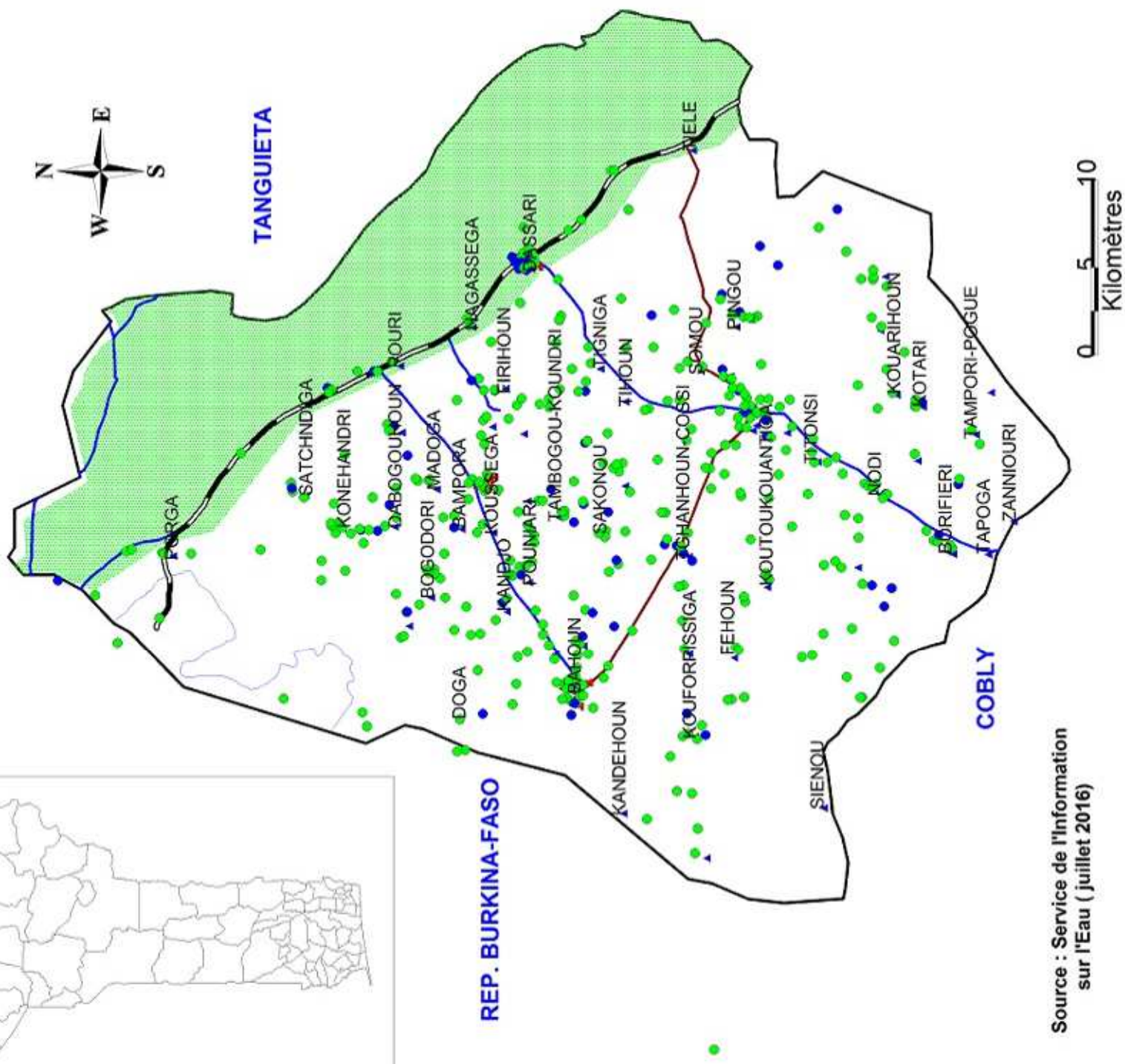


MINISTRE DE L'ENERGIE DE L'EAU ET DES MINES

DIRECTION GENERALE DE L'EAU

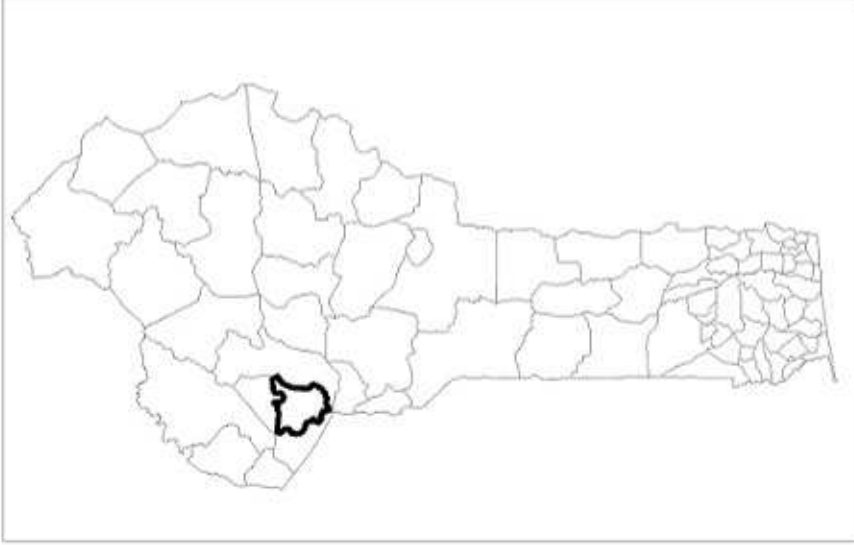
SITUATION DES OUVRAGES HYDRAULIQUES VILLAGEOISES DE MATERI

(Ouvrage réalisé au 31 décembre 2015)



Source : Service de l'Information sur l'Eau (juillet 2016)

- LEGENDE**
- Forages (403)
 - Puits Modernes (68)
 - Bornes Fontaines (51)
 - Piste
 - Piste d'avion
 - Route Bitumée
 - Route non bitumée Secondaire
 - Forêt
 - Village
 - Limite_Commune

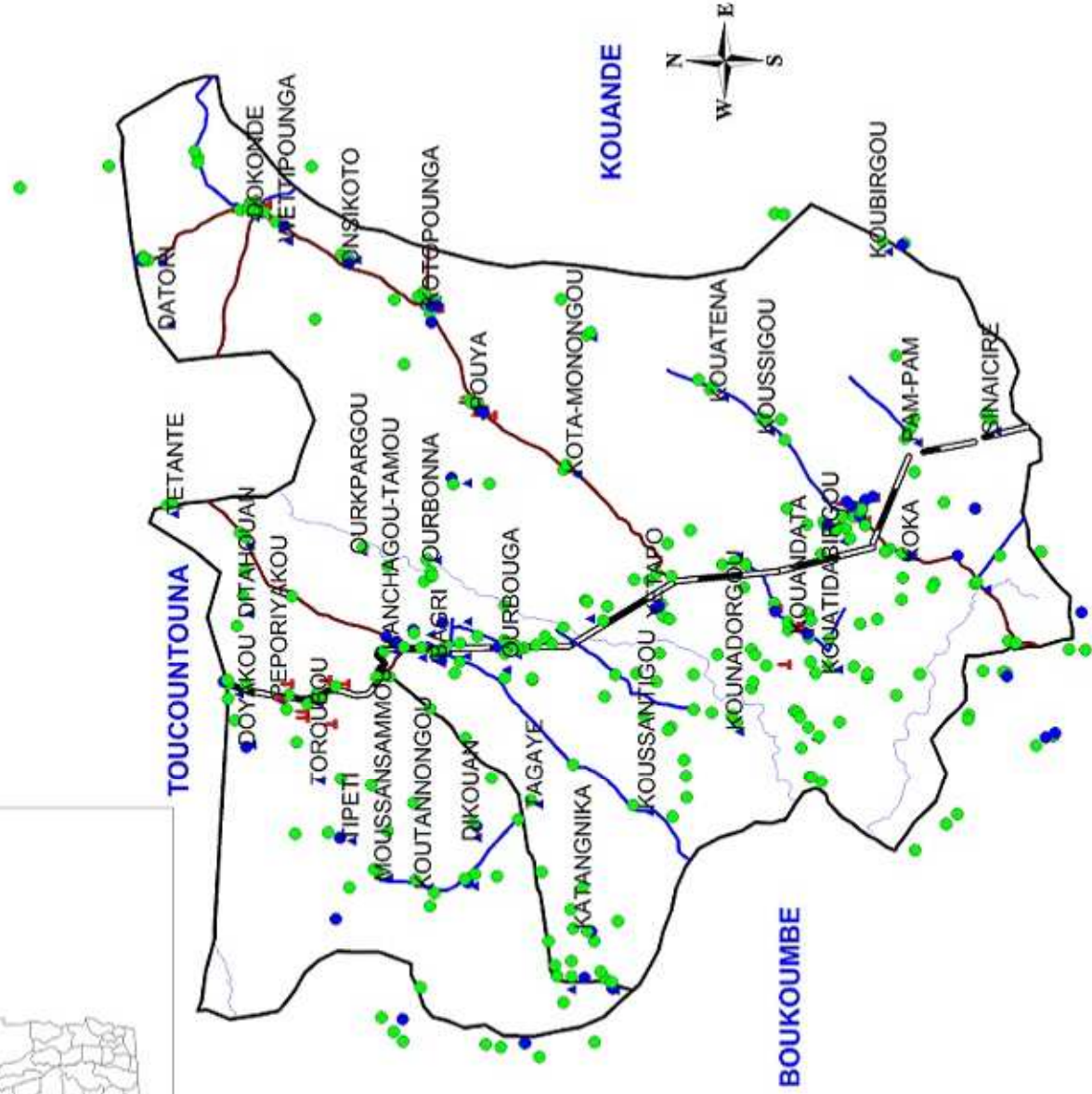


**MINISTRE DE L'ENERGIE
DE L'EAU ET DES MINES**

DIRECTION GENERALE DE L'EAU

**SITUATION DES OUVRAGES HYDRAULIQUES
VILLAGEOISES DE NATTINGOU**

(Ouvrage réalisé au 31 décembre 2015)



LEGENDE

Forages (319)	Puits Modernes (50)	Piste	Route Bitumée
Bornes Fontaines (60)	Village	Route non bitumée Principale	Route non bitumée Secondaire
		limite_Commune	

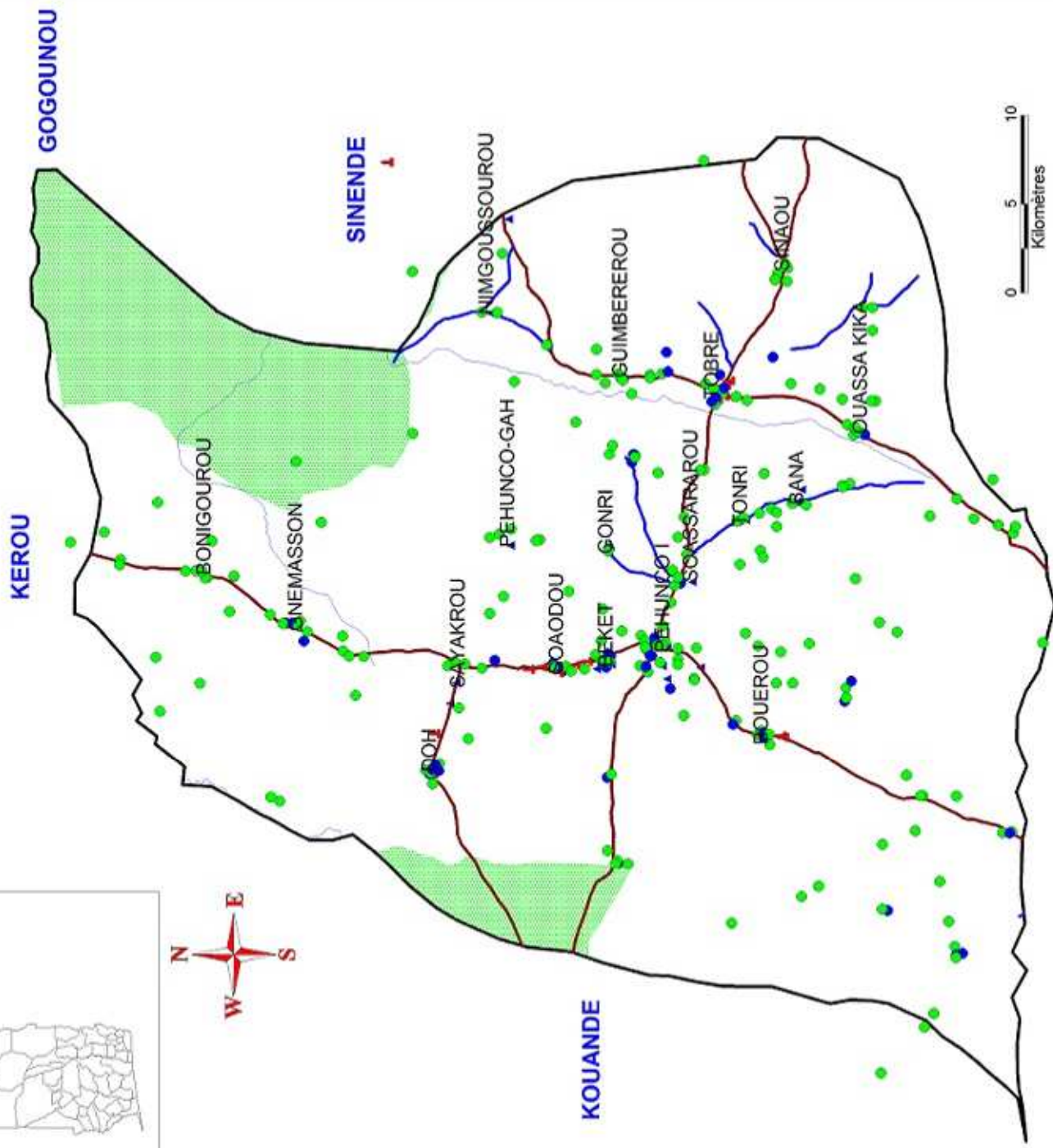
Source : Service de l'Information sur l'Eau (juillet 2016)

MINISTRE DE L'ENERGIE DE L'EAU ET DES MINES

DIRECTION GENERALE DE L'EAU

SITUATION DES OUVRAGES HYDRAULIQUES VILLAGEOISES DE PEHUNCO

(Ouvrage réalisé au 31 décembre 2015)



DJOUGOU

SOURCE : SERVICE DE L'INFORMATION SUR L'EAU (JUILLET 2016)

LEGENDE

- Forages (245)
- Puits Modernes (46)
- Bornes Fontaines (34)

Piste

Route non bitumée Secondaire

Villages

Forêt

Limite_commune

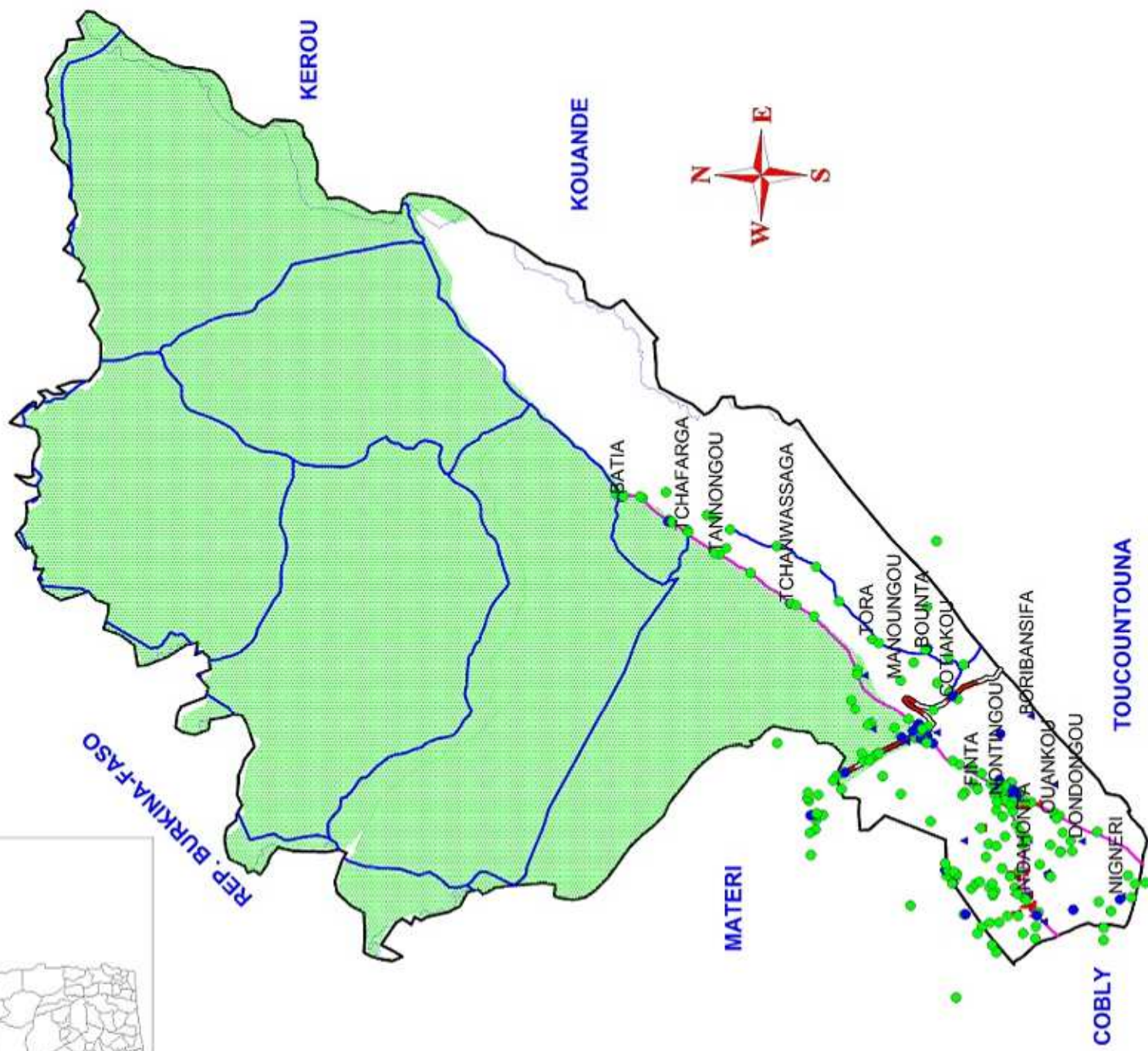
(Ouvrage réalisé au 31 décembre 2015)

LEGENDE

- Forages (188)
- Puits Modernes (41)
- ▲ Bornes Fontaines (27)

- Piste
- Route Bitumée
- Route non bitumée Secondaire
- Fleuves
- ▲ Village

- Forêt
- Limite_Commune

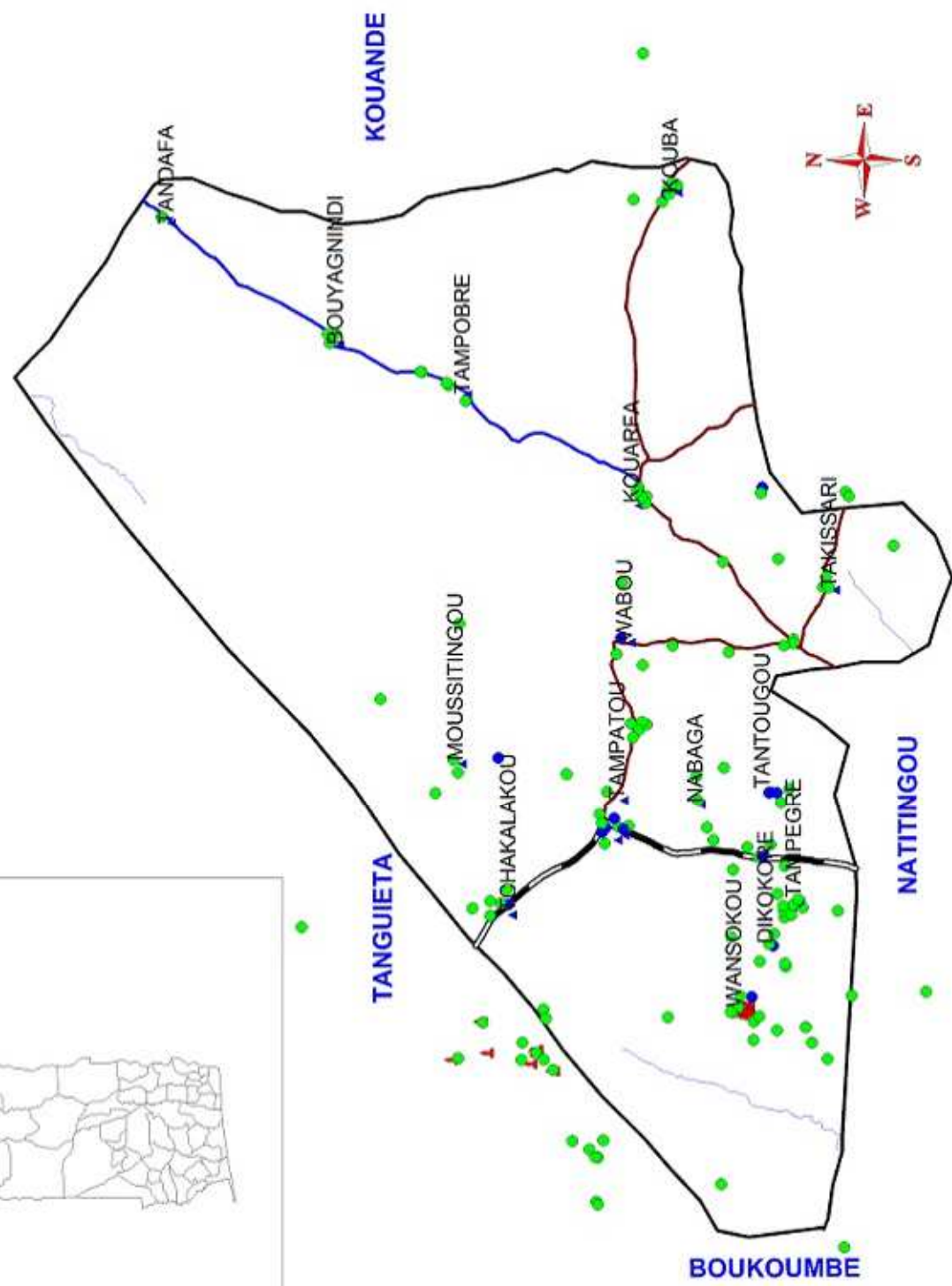


0 10 20
Kilomètres

Source : Service de l'Information de l'eau (juillet 2016)

MINISTÈRE DE L'ÉNERGIE DE L'EAU ET DES MINES
DIRECTION GÉNÉRALE DE L'EAU

SITUATION DES OUVRAGES HYDRAULIQUES
VILLAGEOISES DE TOUCOUNTOUNA
(Ouvrage réalisé au 31 décembre 2015)



Source : Service de l'Information sur l'eau (juillet 2016)

LEGENDE

Forages Modernes (19)	Bornes Fontaines (26)
Puits Modernes (141)	Piste
Route non bitumée Secondaire	Route Bitumée
Fleuves	Limite_Commune
	Village