

**MINISTRE DE L'ENERGIE  
DE L'EAU ET DES MINES  
DIRECTION GENERALE DE L'EAU**

**SITUATION DES OUVRAGES  
HYDRAULIQUES VILLAGEOISES DE BANTE**

(OUVRAGE RÉALISÉ AU 31 DÉCEMBRE 2015)

**LEGENDE**

- Forages (254)
- Puits Modernes (133)
- ▲ Bornes Fontaines (81)
- Rampe (3)

▲ Village

— Piste

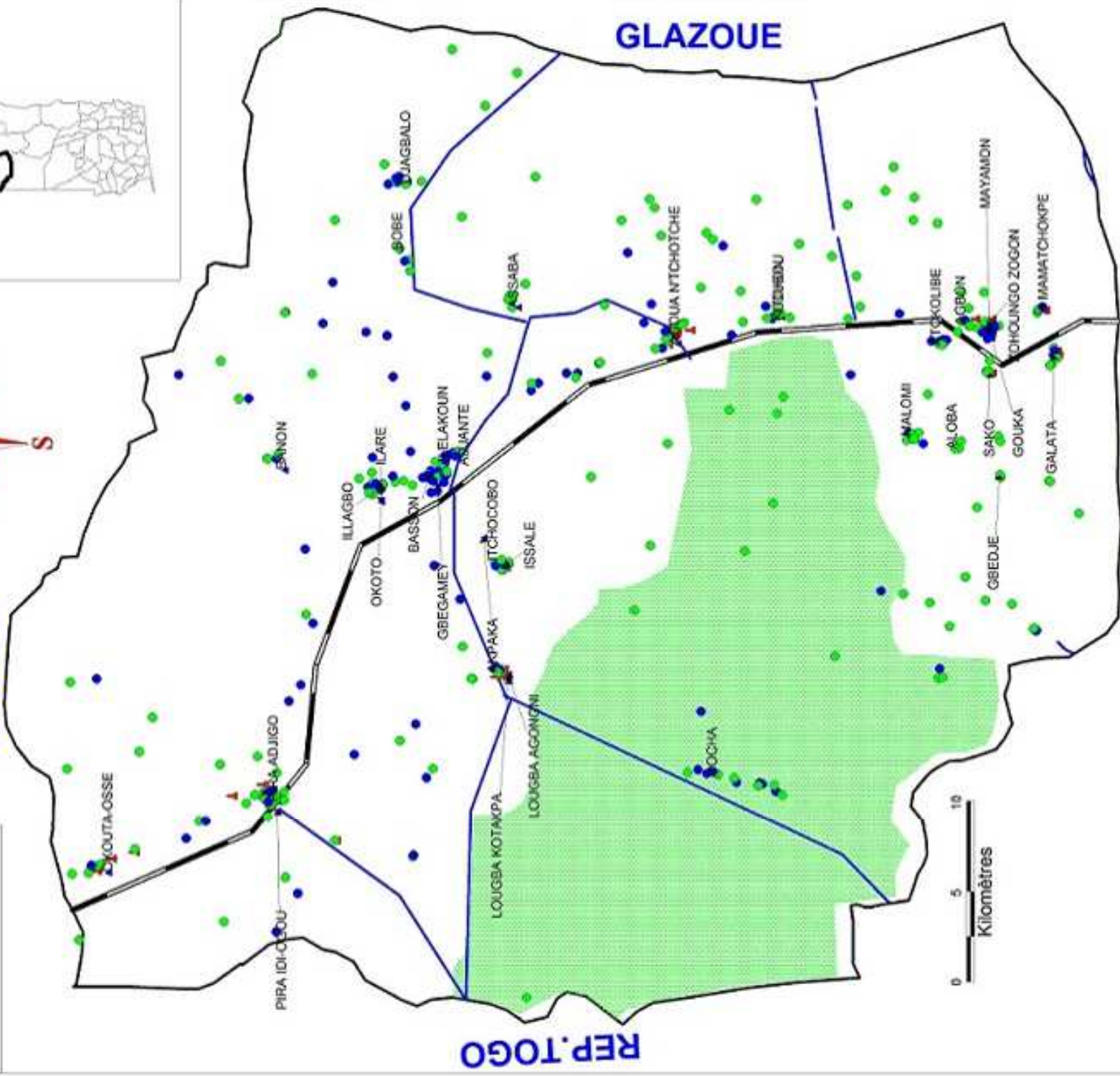
— Route Bitumée

□ Limite\_commune

■ Forêt



**BASSILA**



**REP. TOGO**

**GLAZOUE**

**SAVALOU**

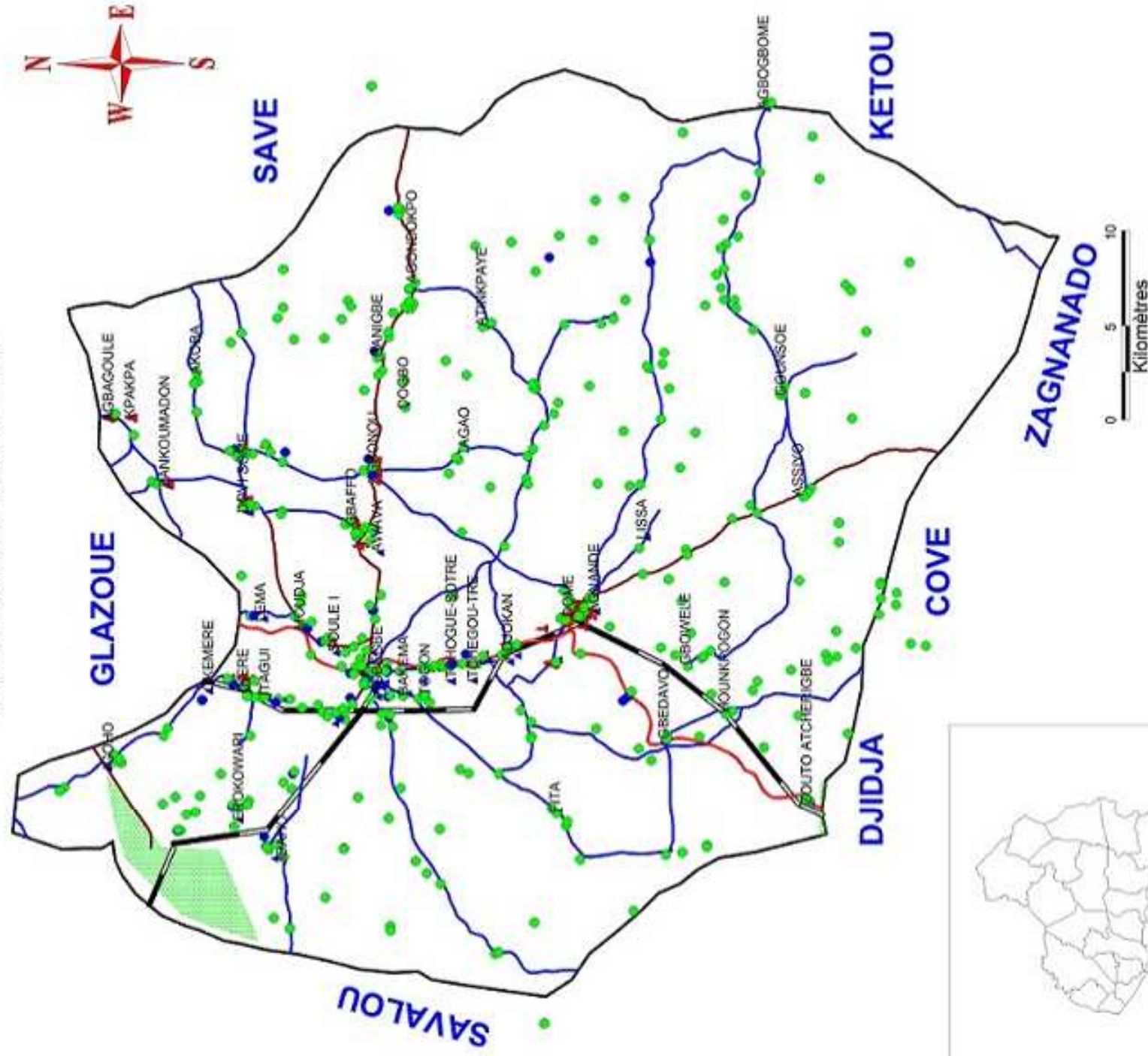
Source : Service de l'Information sur l'Eau (juillet 2016)

# MINISTÈRE DE L'ÉNERGIE DE L'EAU ET DES MINES

## DIRECTION GÉNÉRALE DE L'EAU

### SITUATION DES OUVRAGES HYDRAULIQUES VILLAGEOISES DE DASSA-ZOUME

(Ouvrage réalisé au 31 décembre 2015)

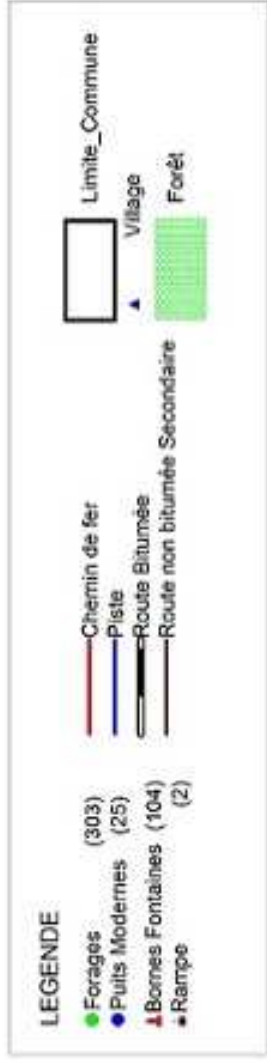


Source : Service de l'Information sur l'Eau (juillet 2016)

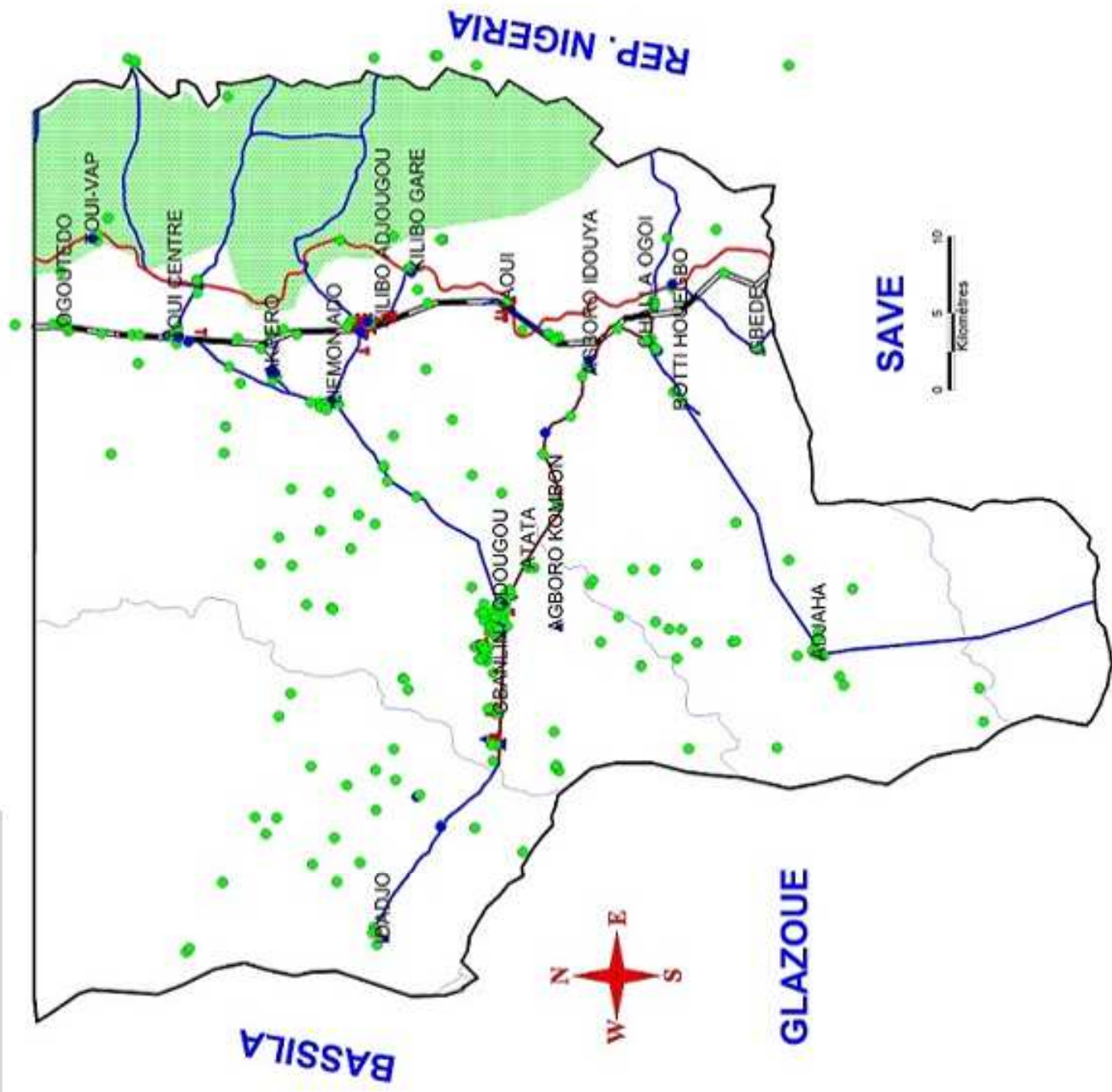
#### LEGENDE

- Forages (423)
- Puits Modernes (36)
- ▲ Borne Fontaines (98)
- ▲ Rampe (4)
- ▲ Village
- Chemin de fer
- Piste
- Route Bitumée
- Route non bitumée Secondaire
- Limite\_commune
- Forêt



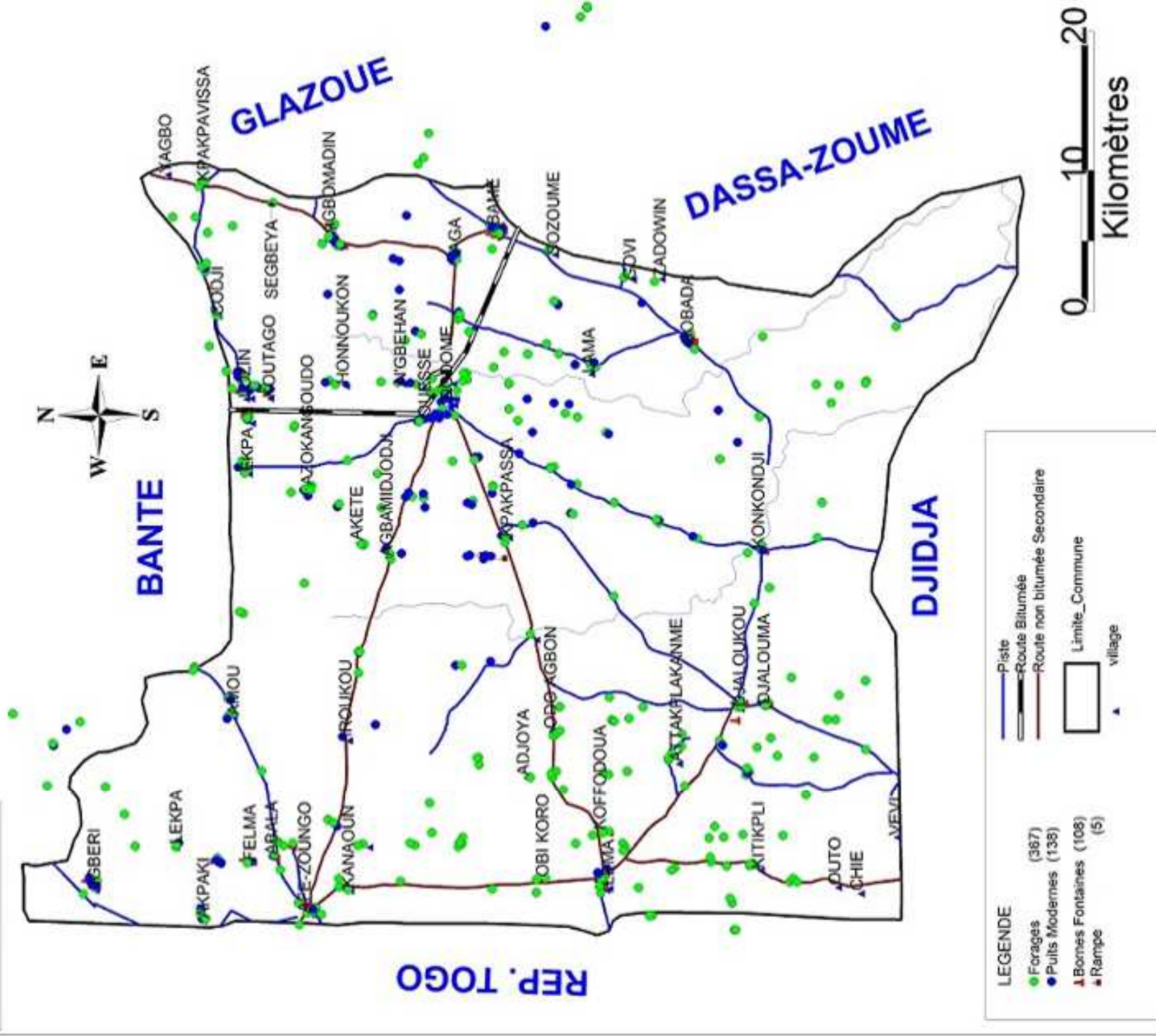


**TCHAOUROU**



**MINISTRE DE L'ENERGIE DE L'EAU ET DES MINES**  
**DIRECTION GENERALE DE L'EAU**

**SITUATION DES OUVRAGES HYDRAULIQUES VILLAGEOISES DE SAVALOU**  
(Ouvrage réalisé au 31 décembre 2015)



# MINISTRE DE L'ENERGIE DE L'EAU ET DES MINES

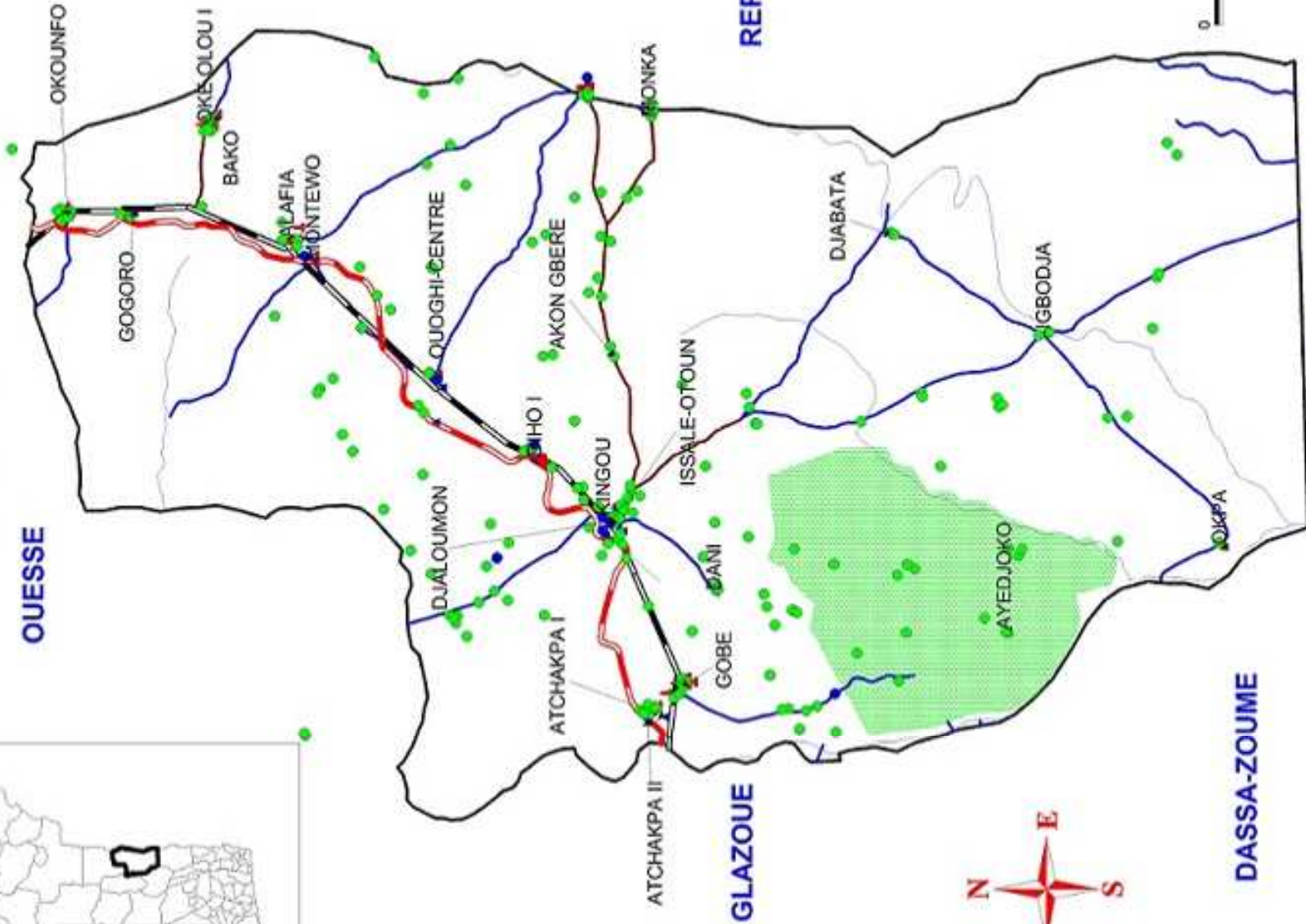
## DIRECTION GENERALE DE L'EAU

### SITUATION DES OUVRAGES HYDRAULIQUES VILLAGEOISES DE SAVE

(Ouvrage réalisé au 31 décembre 2015)



OUESSE



GLAZOUE

REP. NIGERIA



DASSA-ZOUME

KETOU

Source : Service de l'Information sur l'Eau (juillet 2016)

#### LEGENDE

- Forages (229)
- Puits Modernes (12)
- ▲ Bornes Fontaines (64)
- ▲ Rampe (6)

- Chemin de fer
- Piste
- Piste d'avion
- Route Bitumée
- Route non bitumée Secondaire

- Limite\_Commune
- Forêt
- ▲ Village