

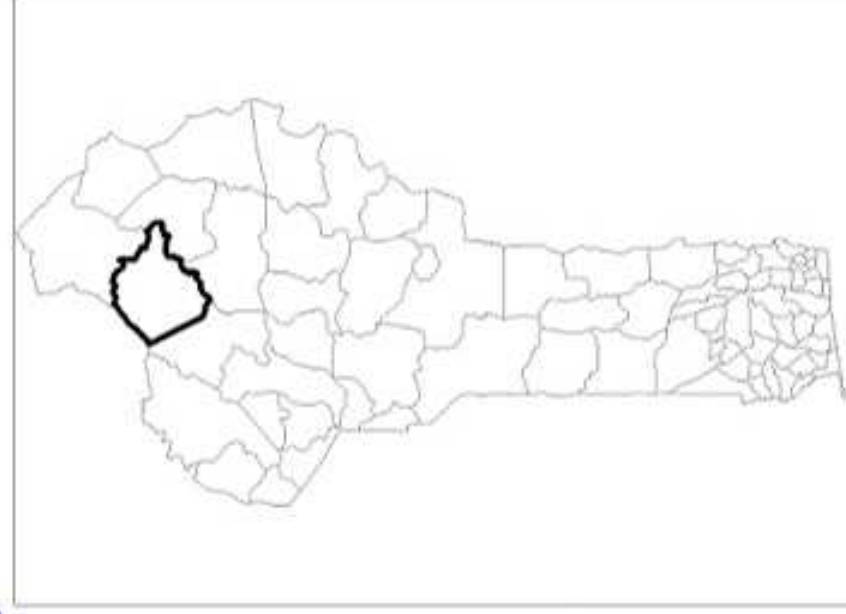
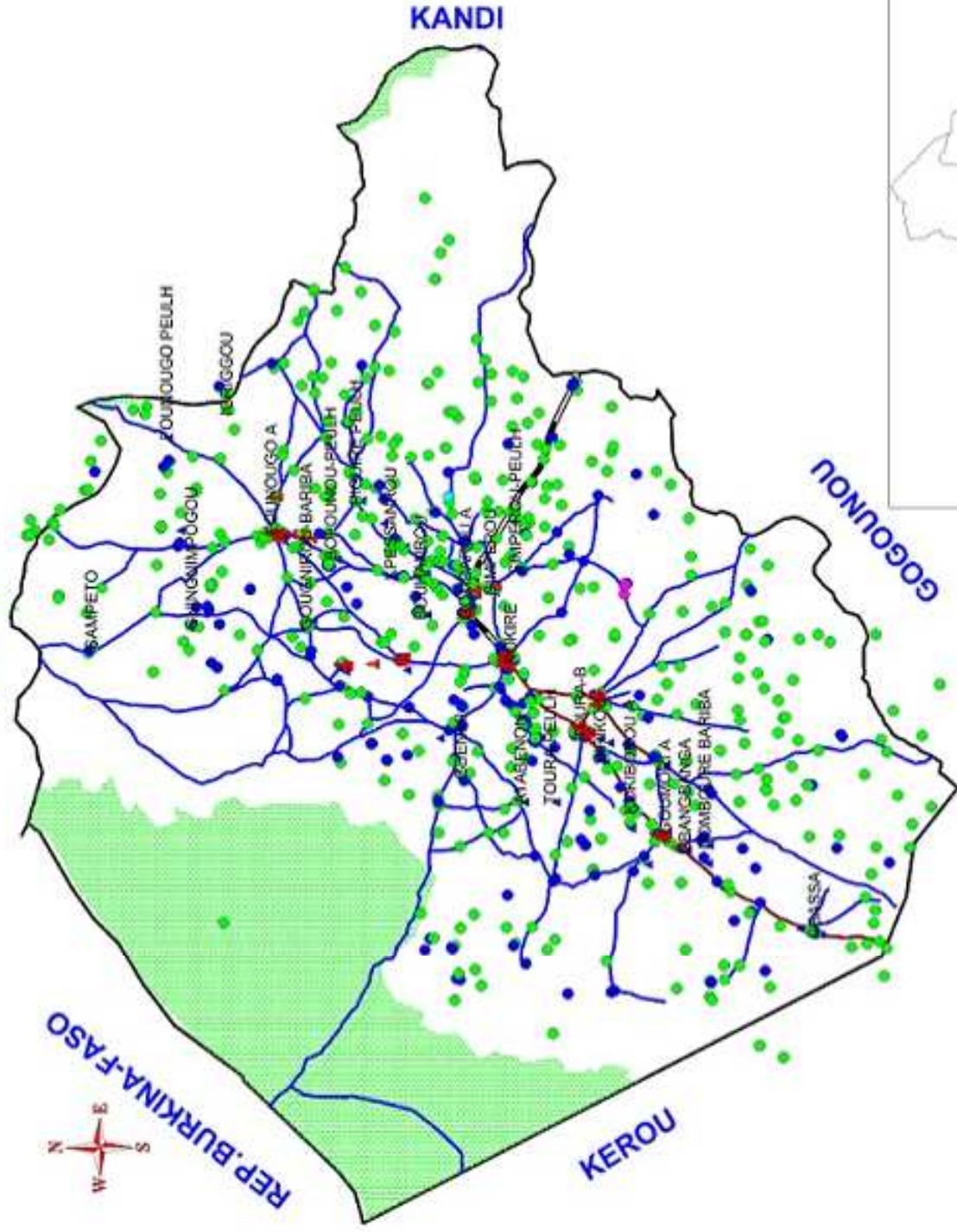
MINISTÈRE DE L'ÉNERGIE DE L'EAU ET DES MINES

DIRECTION GÉNÉRALE DE L'EAU

SITUATION DES OUVRAGES HYDRAULIQUES VILLAGEOISES DE BANIKOARA

(Ouvrage réalisé au 31 décembre 2015)

KARIMAMA



LEGENDE

- Forages (526)
- Forages Contre Puits (4)
- Puits Modernes (206)
- Sources Aménagées (2)
- Bornes Fontaines (65)
- Village

- Piste
- Route Bitumée
- Route non bitumée Secondaire
- Forêt
- Limite_commune

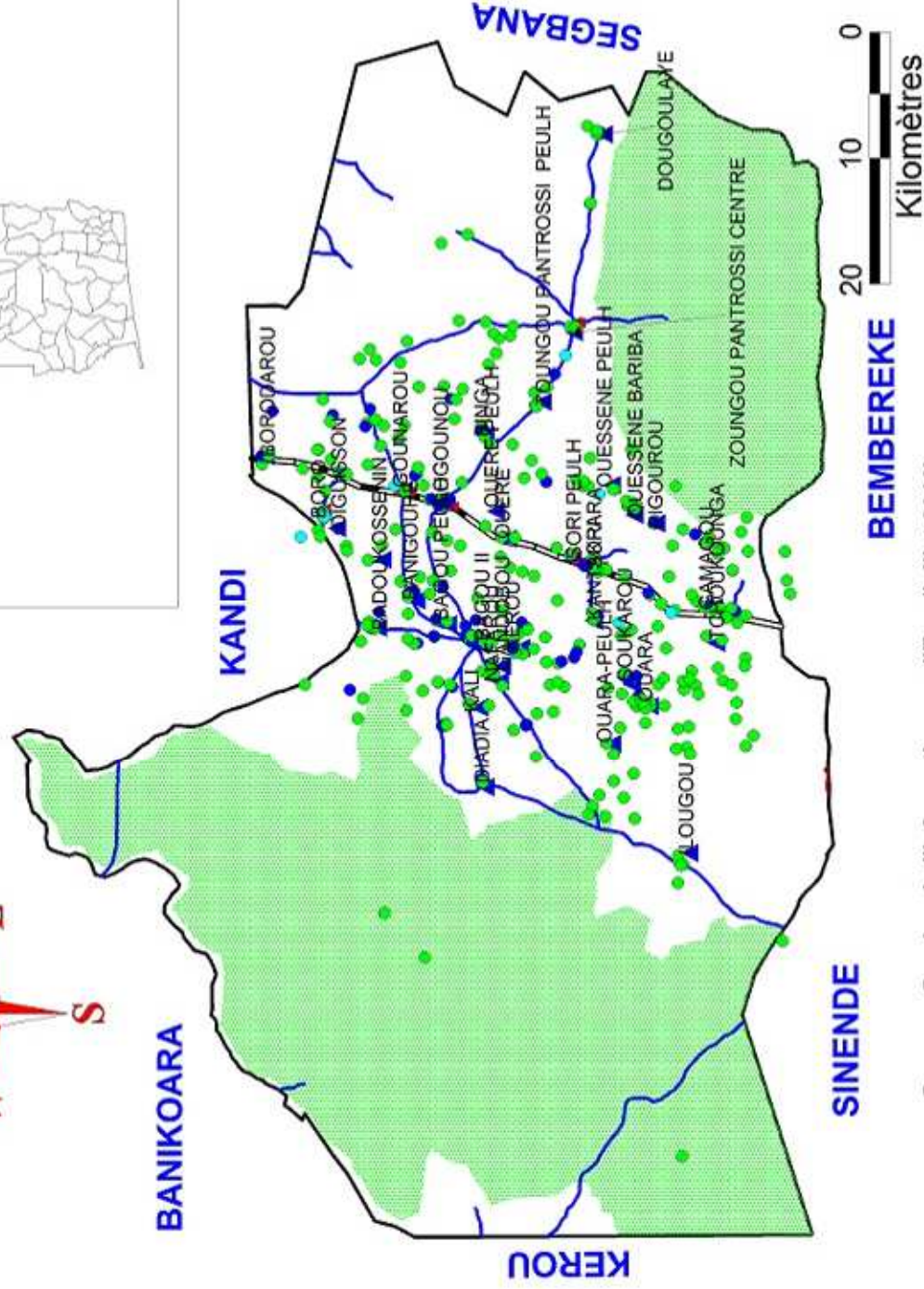
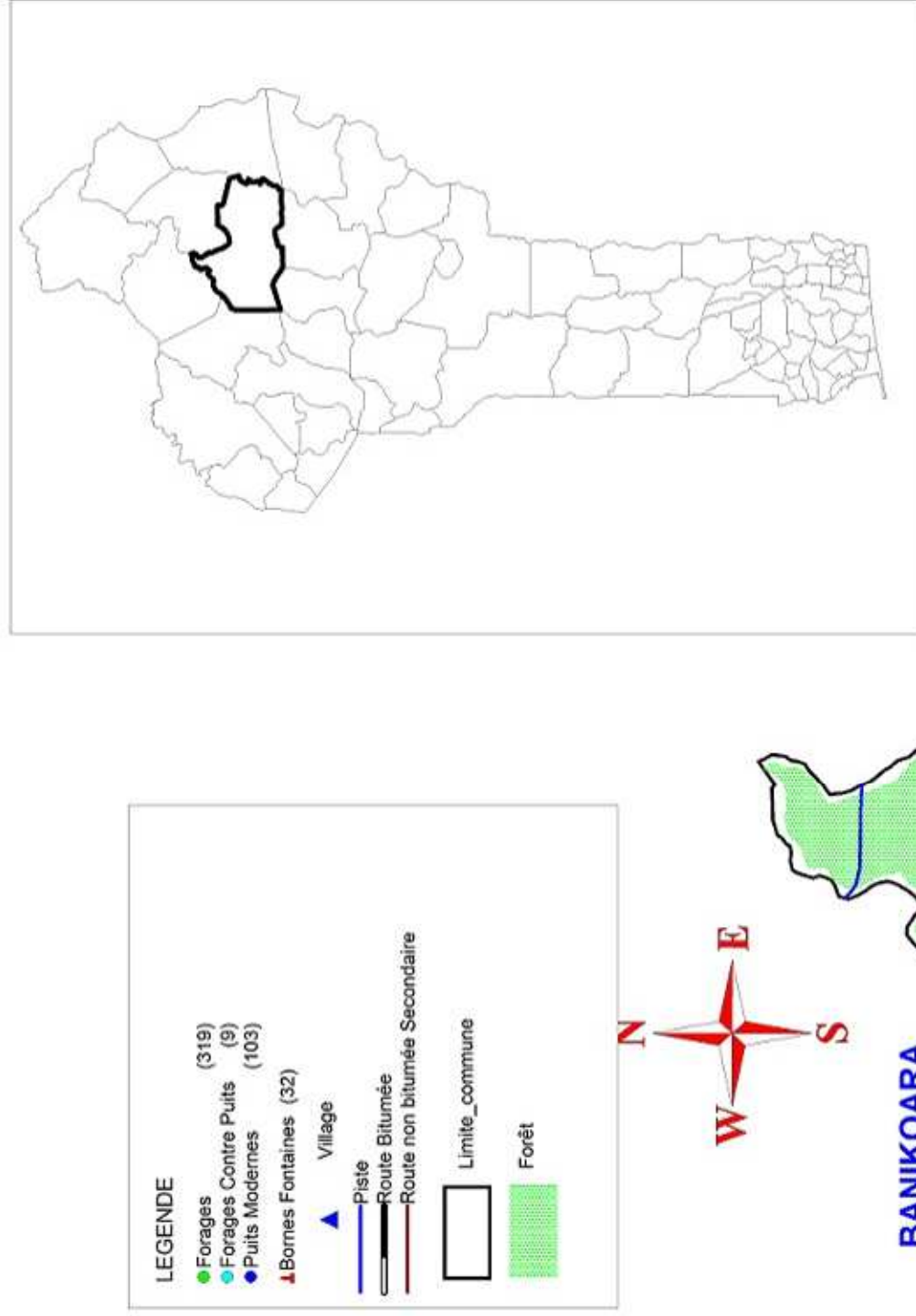
Source : Service de l'information dur l'Eau (juillet 2016)

MINISTÈRE DE L'ÉNERGIE DE L'EAU ET DES MINES

DIRECTION GÉNÉRALE DE L'EAU

SITUATION DES OUVRAGES HYDRAULIQUES VILLAGEOISES DE GOGOUNOU

(Ouvrage réalisé au 31 décembre 2015)



Source : Service de l'Information sur l'Eau (juillet 2016)

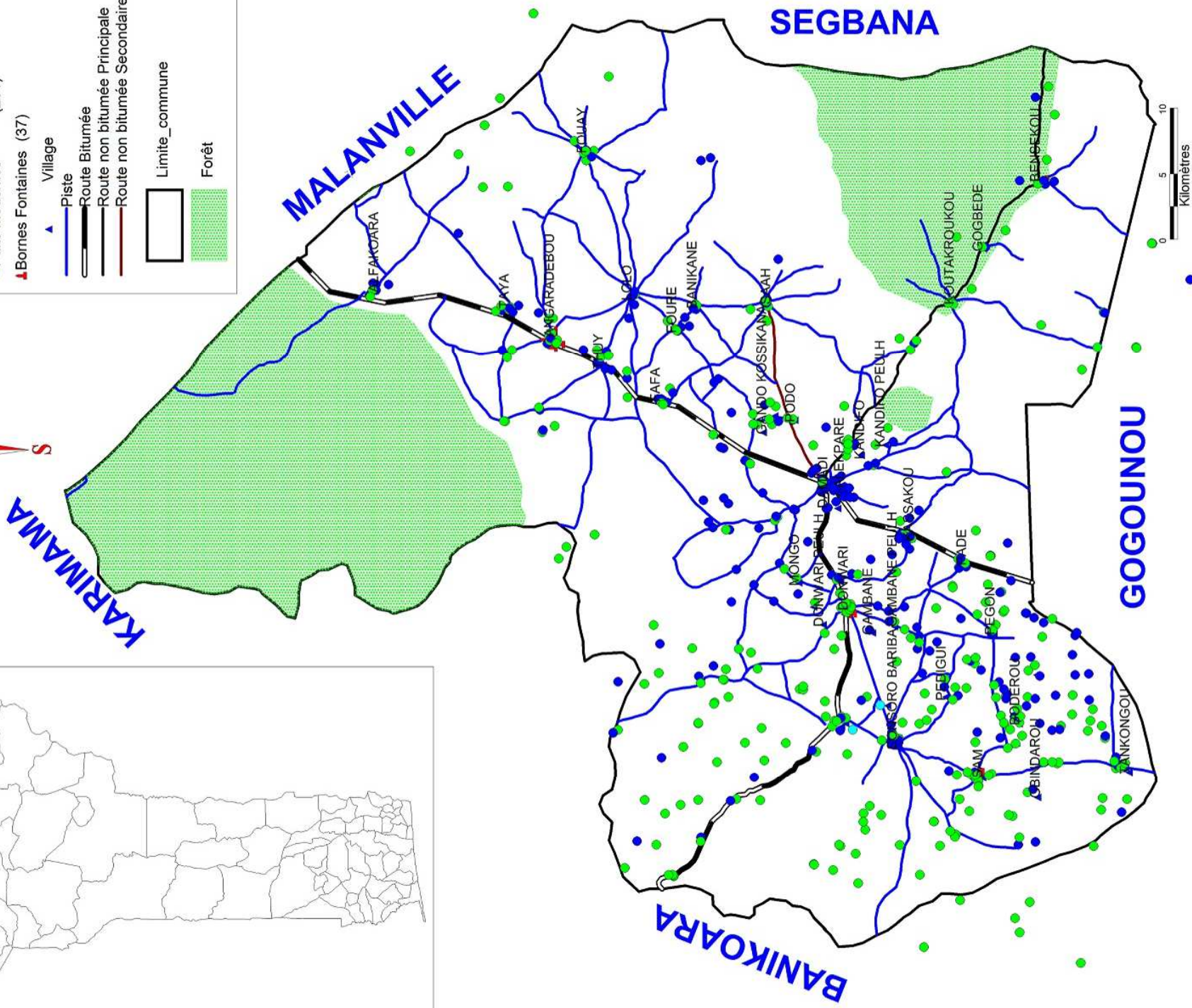
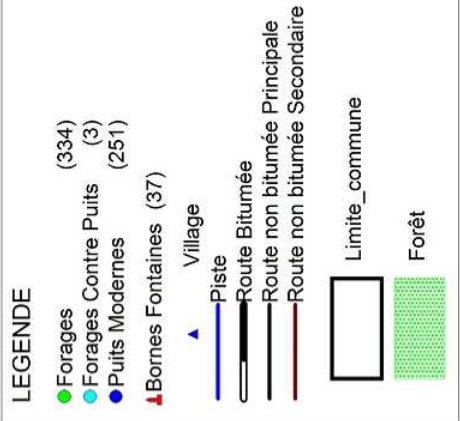
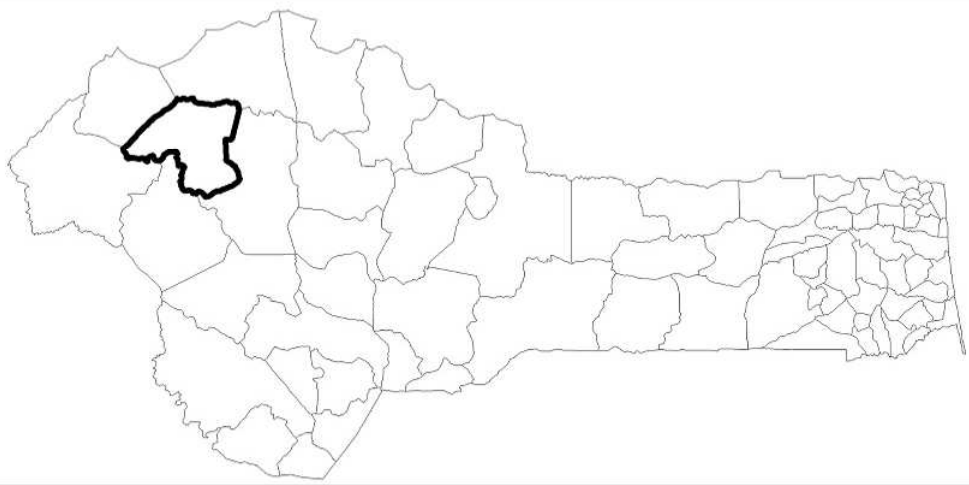
**MINISTRE DE L'ENERGIE
DE L'EAU ET DES MINES**

DIRECTION GENERALE DE L'EAU

SITUATION DES OUVRAGES

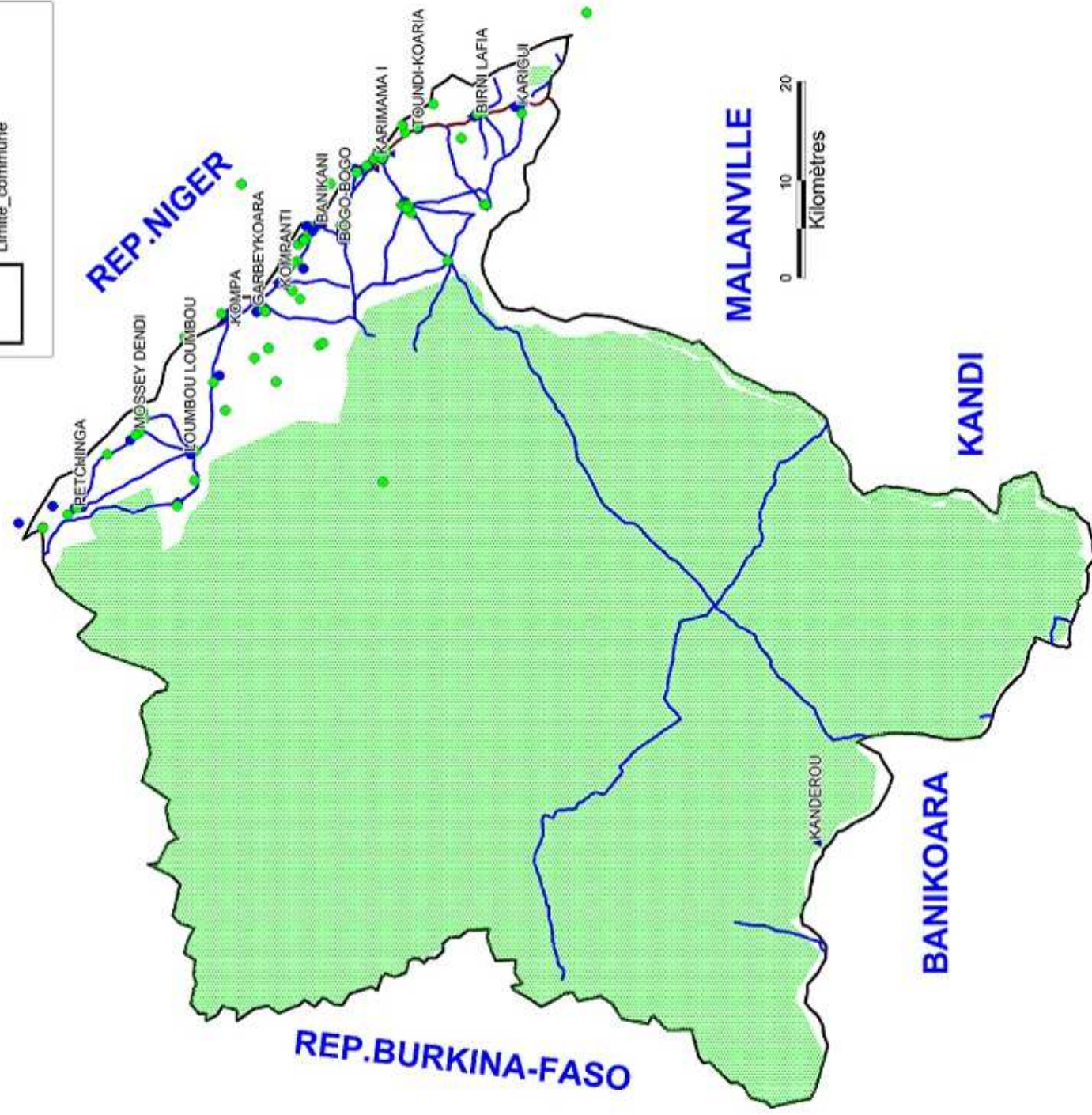
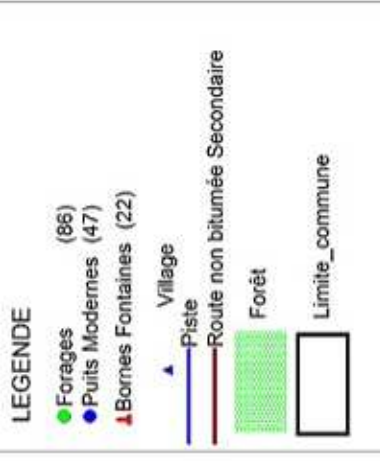
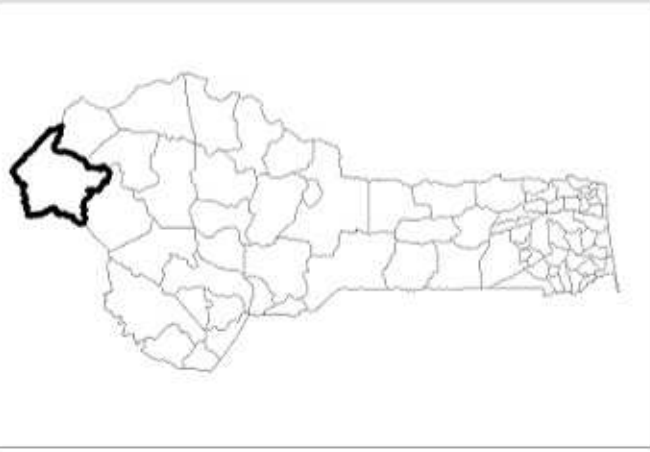
HYDRAULIQUES VILLAGEOISES DE KANDI

(Ouvrage réalisé au 31 décembre 2015)



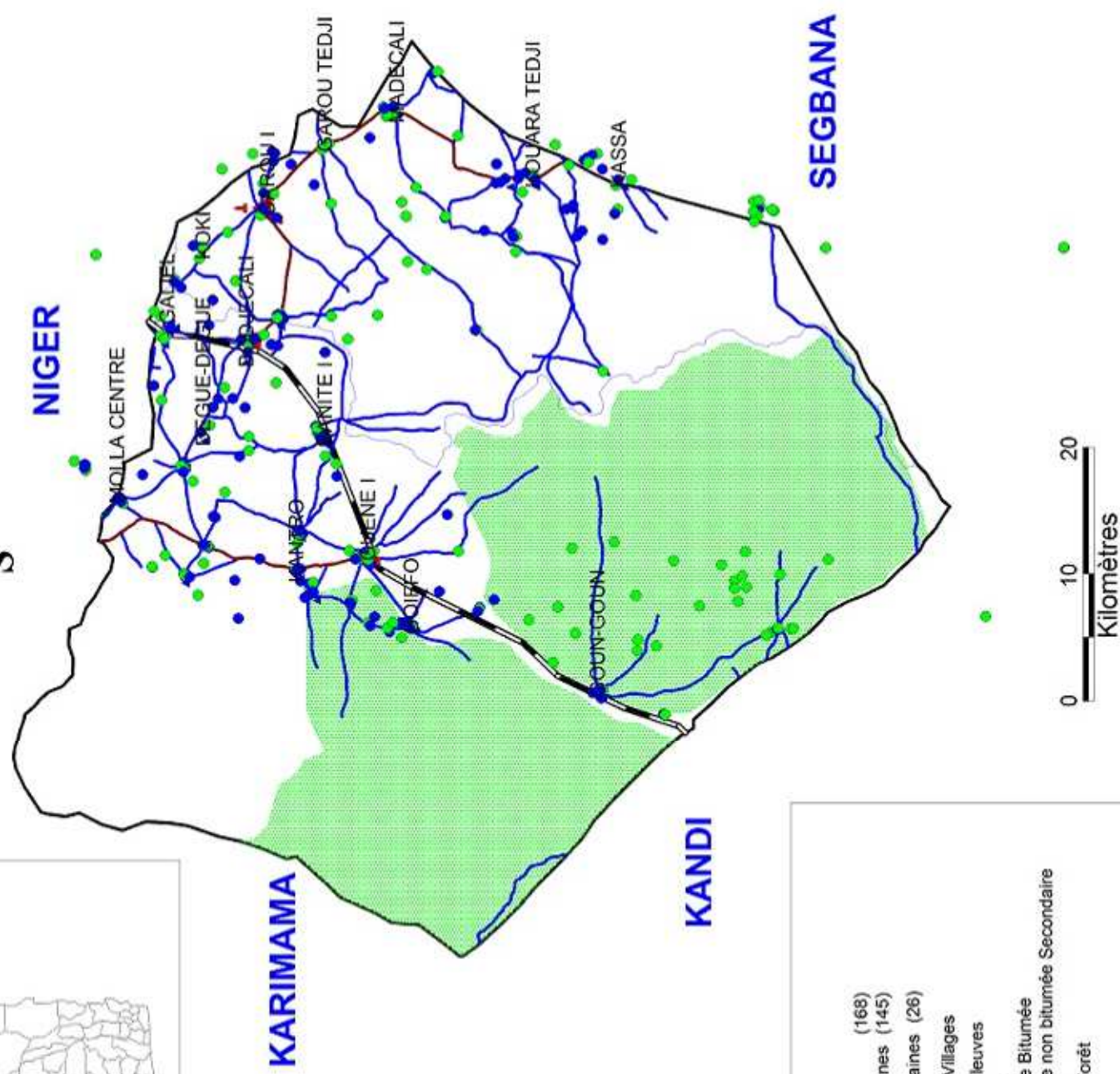
DIRECTION GÉNÉRALE DE L'EAU
SITUATION DES OUVRAGES HYDRAULIQUES
VILLAGEOISES DE KARIMAMA

(Ouvrage réalisé au 31 décembre 2015)



SITUATION DES OUVRAGES HYDRAULIQUES
VILLAGEOISE DE MALANVILLE

(Ouvrage réalisé au 31 décembre 2015)

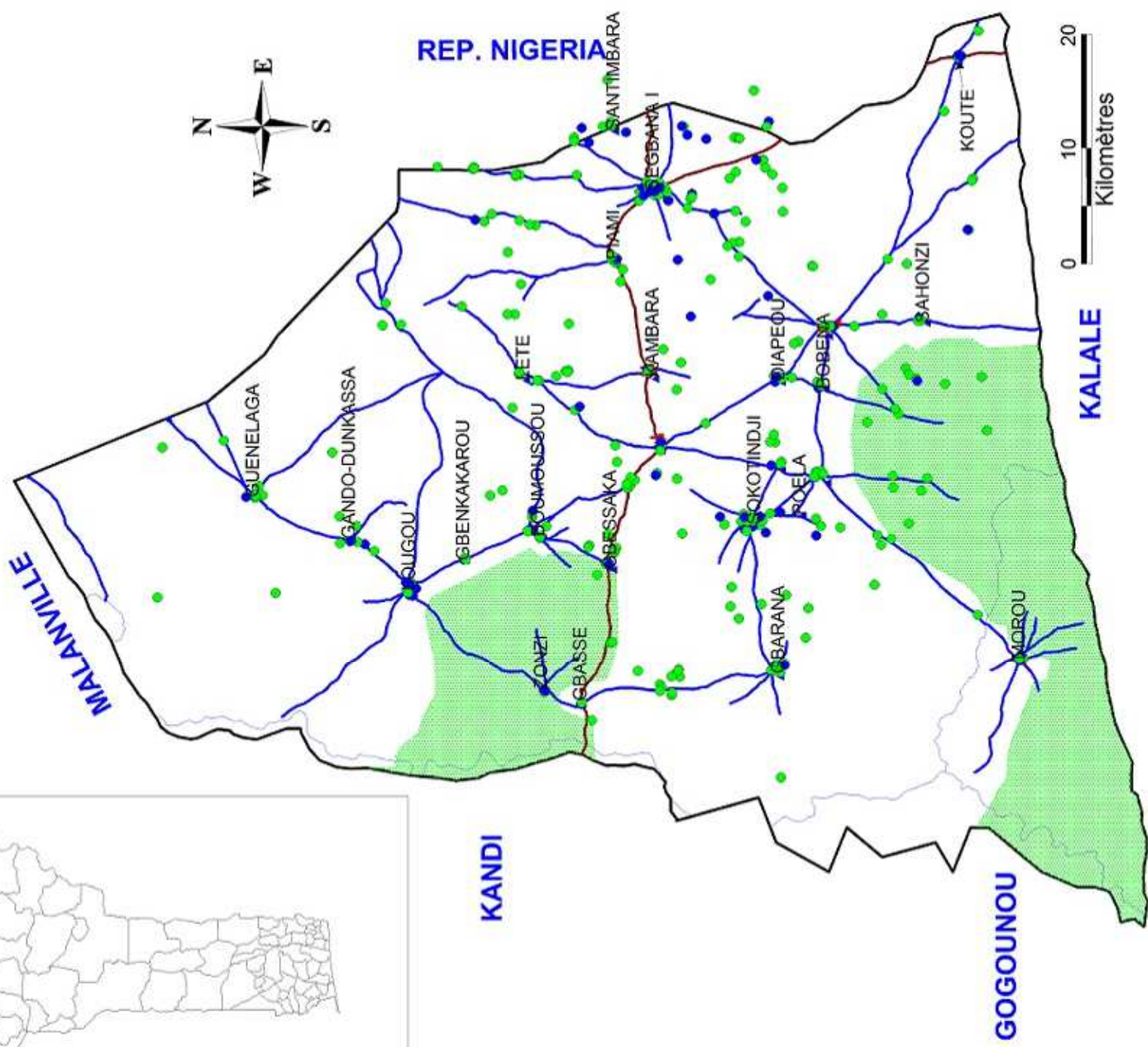
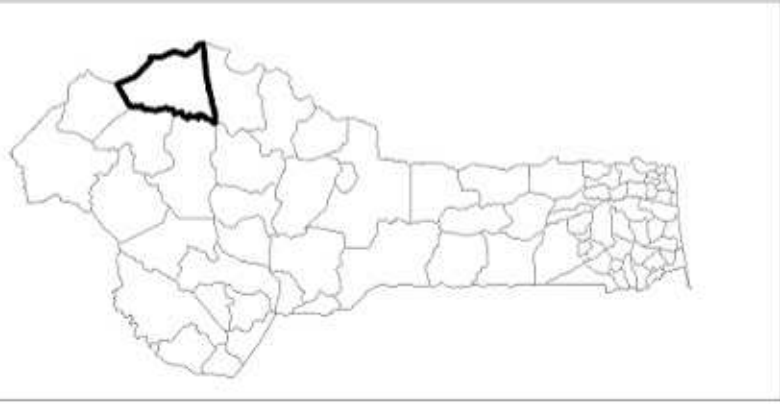


LEGENDE

- Forages (168) [Green dot]
- Puits Modernes (145) [Blue dot]
- Bornes Fontaines (26) [Red triangle]
- Villages [Black triangle]
- Fleuves [Blue line]
- Piste [Thin black line]
- Route Bitumée [Thick black line]
- Route non bitumée Secondaire [Thin black line]
- Forêt [Green hatched area]
- Limite_Commune [Black outline]

MINISTÈRE DE L'ÉNERGIE DE L'EAU ET DES MINES
DIRECTION GÉNÉRALE DE L'EAU
SITUATION DES OUVRAGES
HYDRAULIQUES VILLAGEOISES DE SEGBANA

(Ouvrage réalisé au 31 décembre 2015)



Source : Service de l'Information sur l'Eau (juillet 2016)

