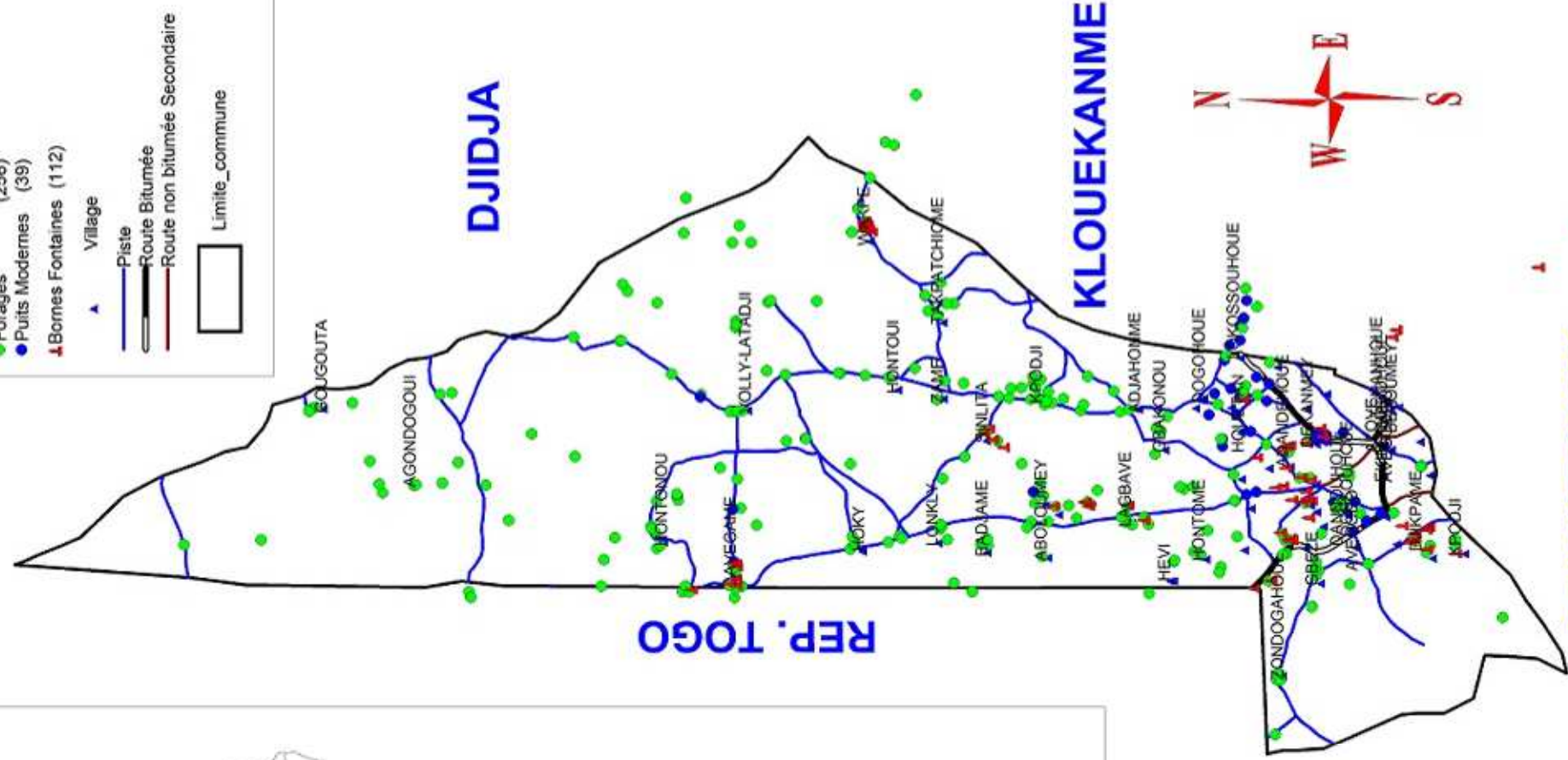
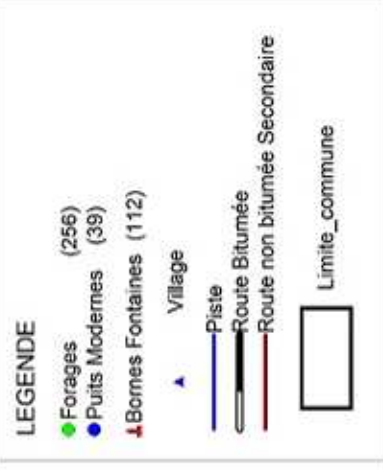
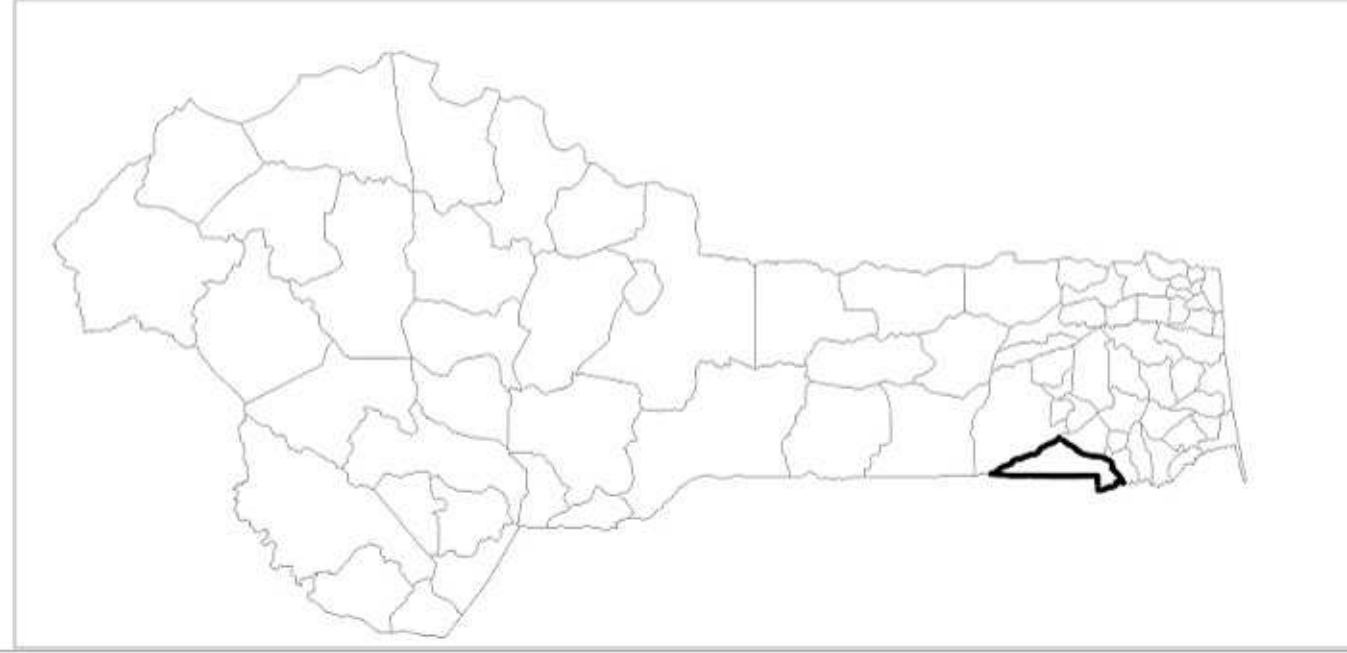


MINISTRE DE L'ENERGIE DE L'EAU ET DES MINES
DIRECTION GENERALE DE L'EAU

SITUATION DES OUVRAGES HYDRAULIQUES VILLAGEOISES D'APLAHOUE

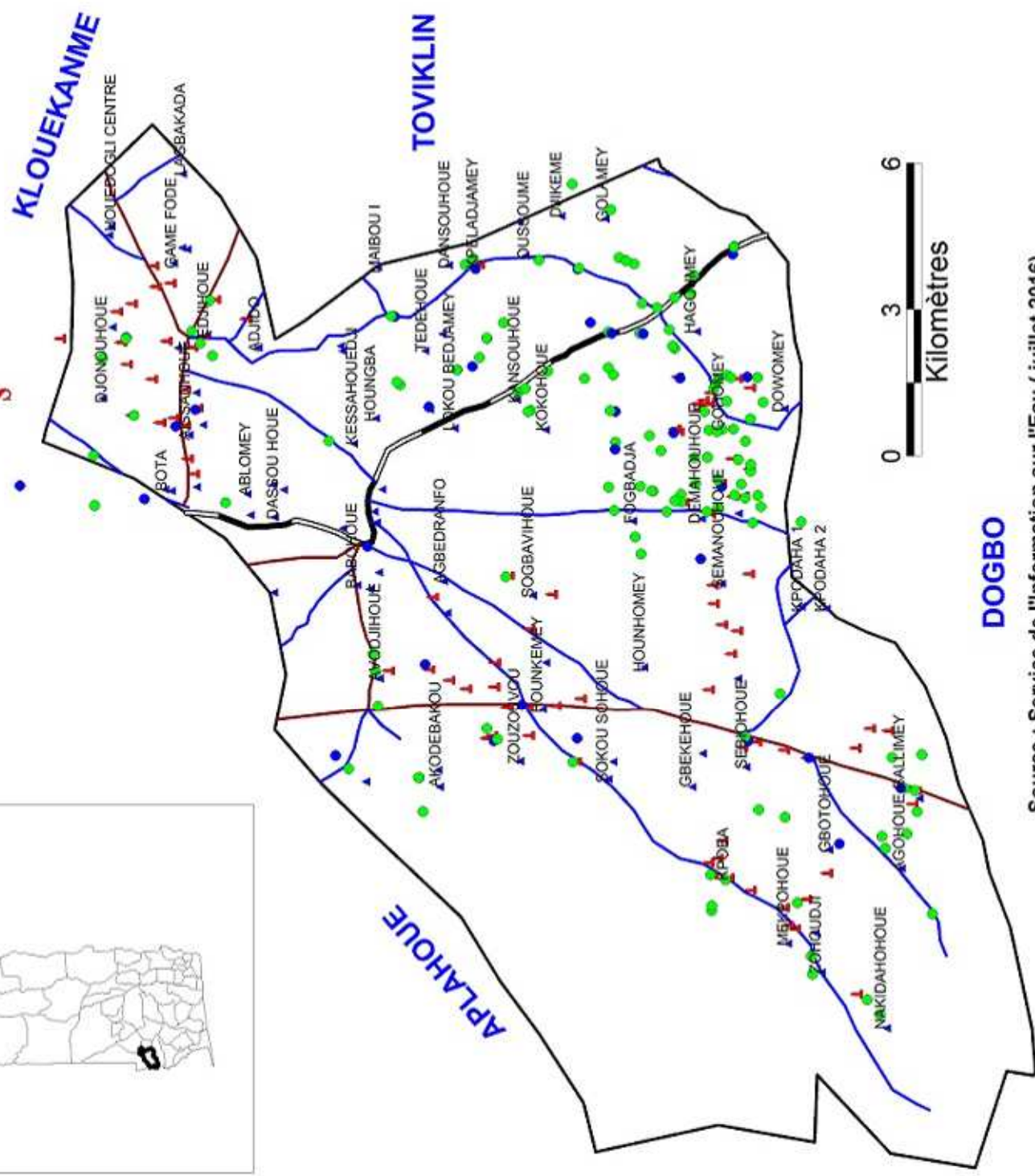
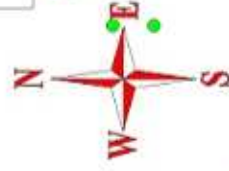
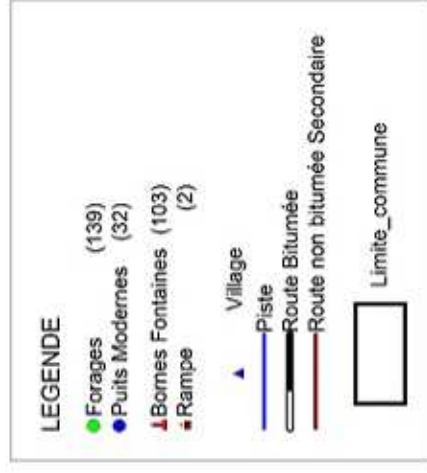
(Ouvrage réalisé au 31 décembre 2015)



MINISTÈRE DE L'ÉNERGIE DE L'EAU ET DES MINES

DIRECTION GÉNÉRALE DE L'EAU SITUATION DES OUVRAGES HYDRAULIQUES VILLAGEOISES DE DJAKOTOMEY

(Ouvrage réalisé au 31 décembre 2015)



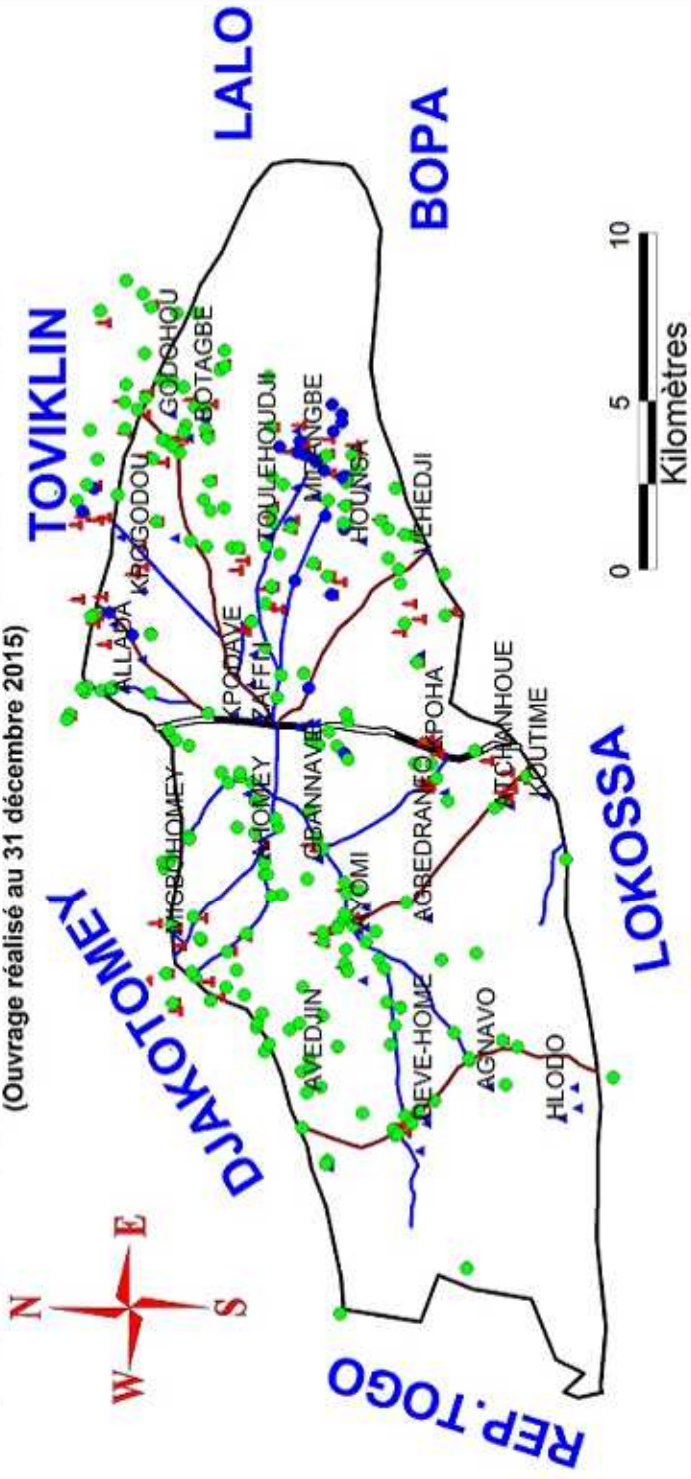
Source : Service de l'Information sur l'Eau (juillet 2016)

MINISTÈRE DE L'ÉNERGIE DE L'EAU ET DES MINES

DIRECTION GÉNÉRALE DE L'EAU

SITUATION DES OUVRAGES HYDRAULIQUES VILLAGEOISES DE DOGBO

(Ouvrage réalisé au 31 décembre 2015)



Source : Service de l'information sur l'Eau (juillet 2016)

LEGENDE

- Forages (235)
- Puits Modernes (25)
- ▲ Bornes Fontaines (129)
- Rampe (5)
- ▲ Village
- Piste
- Route Bitumée
- Route non bitumée Secondaire
- Limite_commune

(Ouvrage réalisé au 31 décembre 2015)

LEGENDE

- Forages (124)
- Puits Modernes (29)
- Sources Aménagées (1)
- ▲ Bornes Fontaines (112)
- Rampe (1)

▲ Village

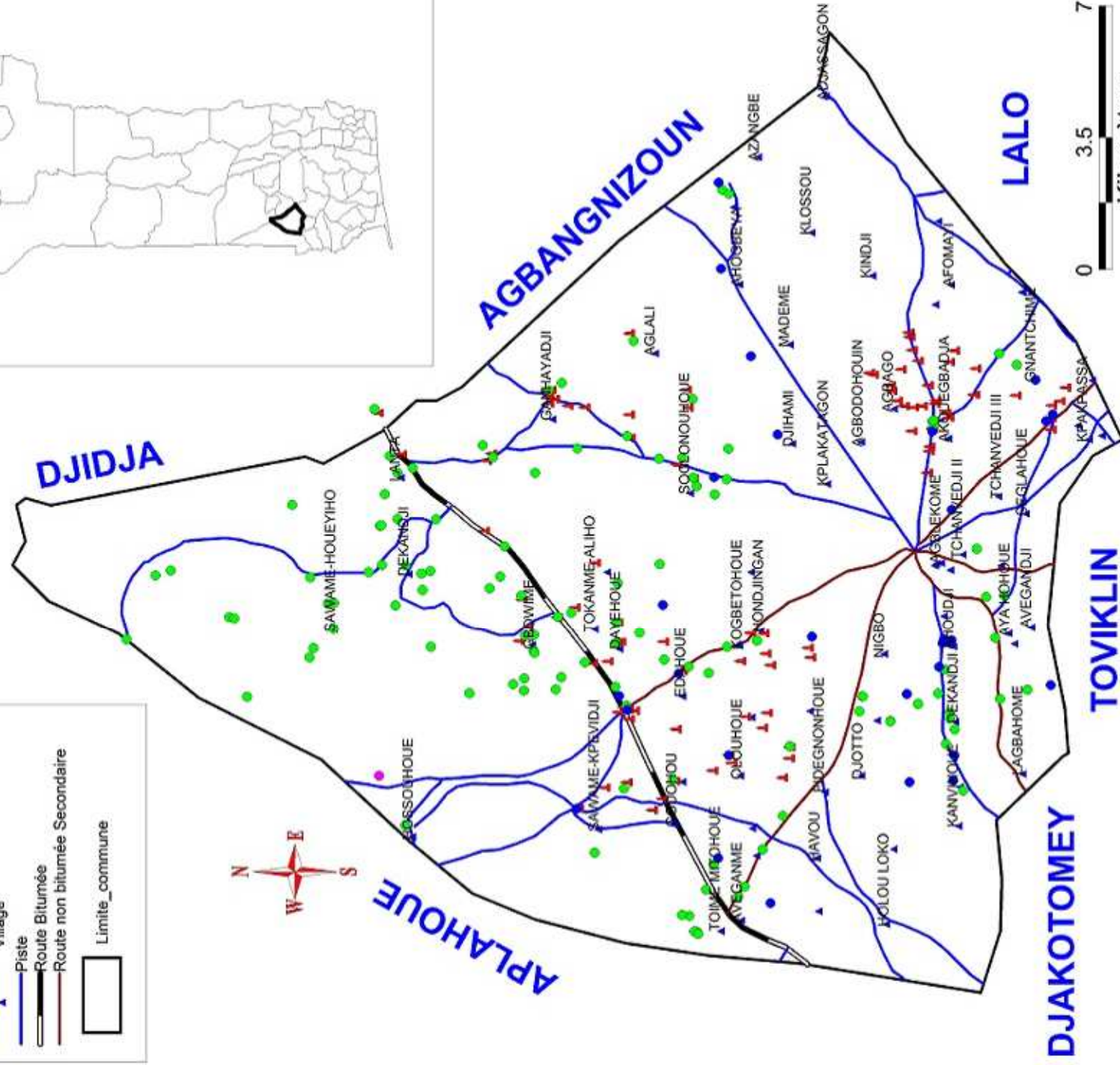
— Piste

— Route Bitumée

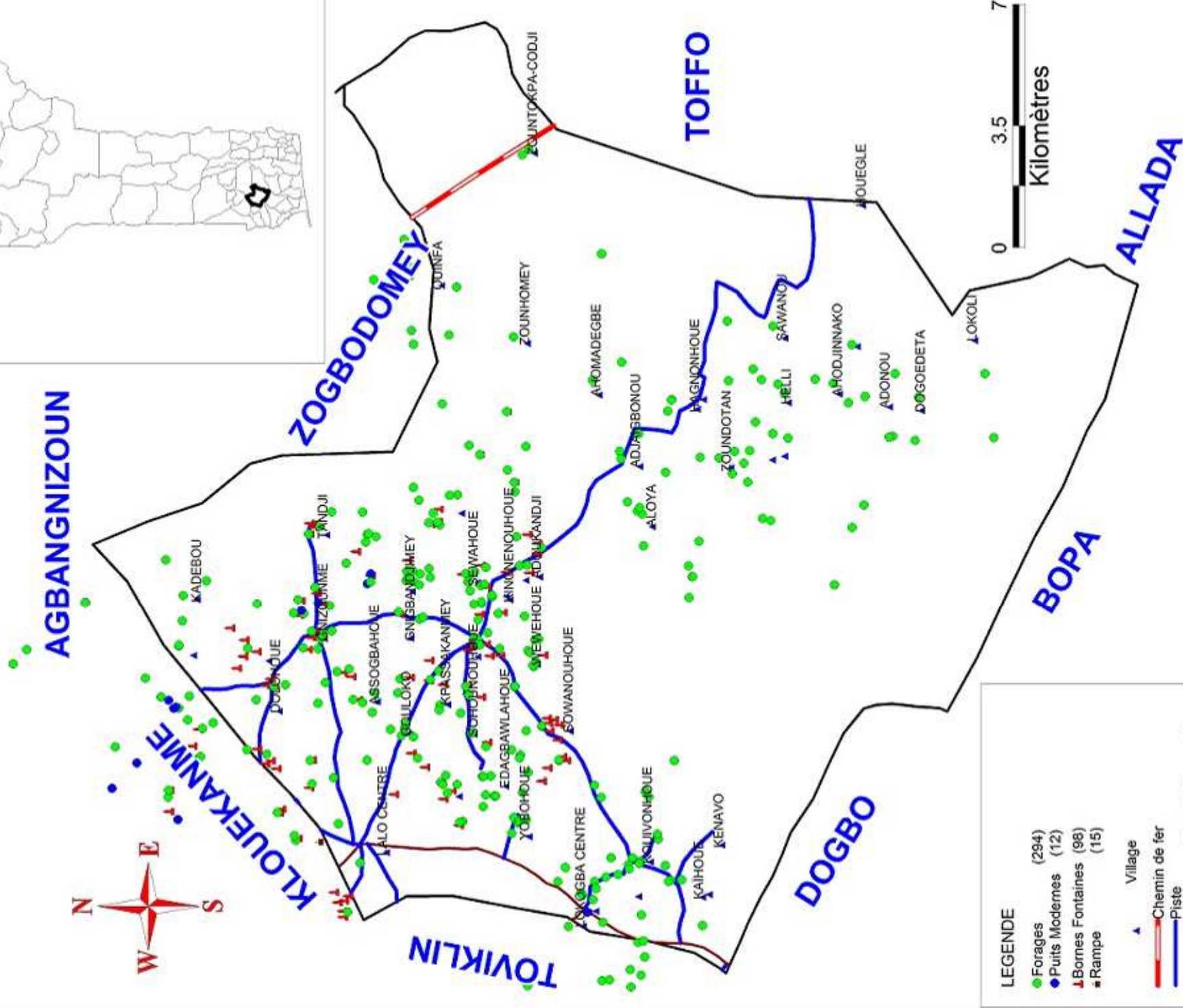
— Route non bitumée Secondaire



— Limite_commune



(Ouvrage réalisé au 31 décembre 2015)



DIRECTION GENERALE DE L'EAU
SITUATION DES OUVRAGES
D'HYDRAULIQUES VILLAGEOISES DE TOVIKLIN
(Ouvrage réalisé au 31 décembre 2015)

