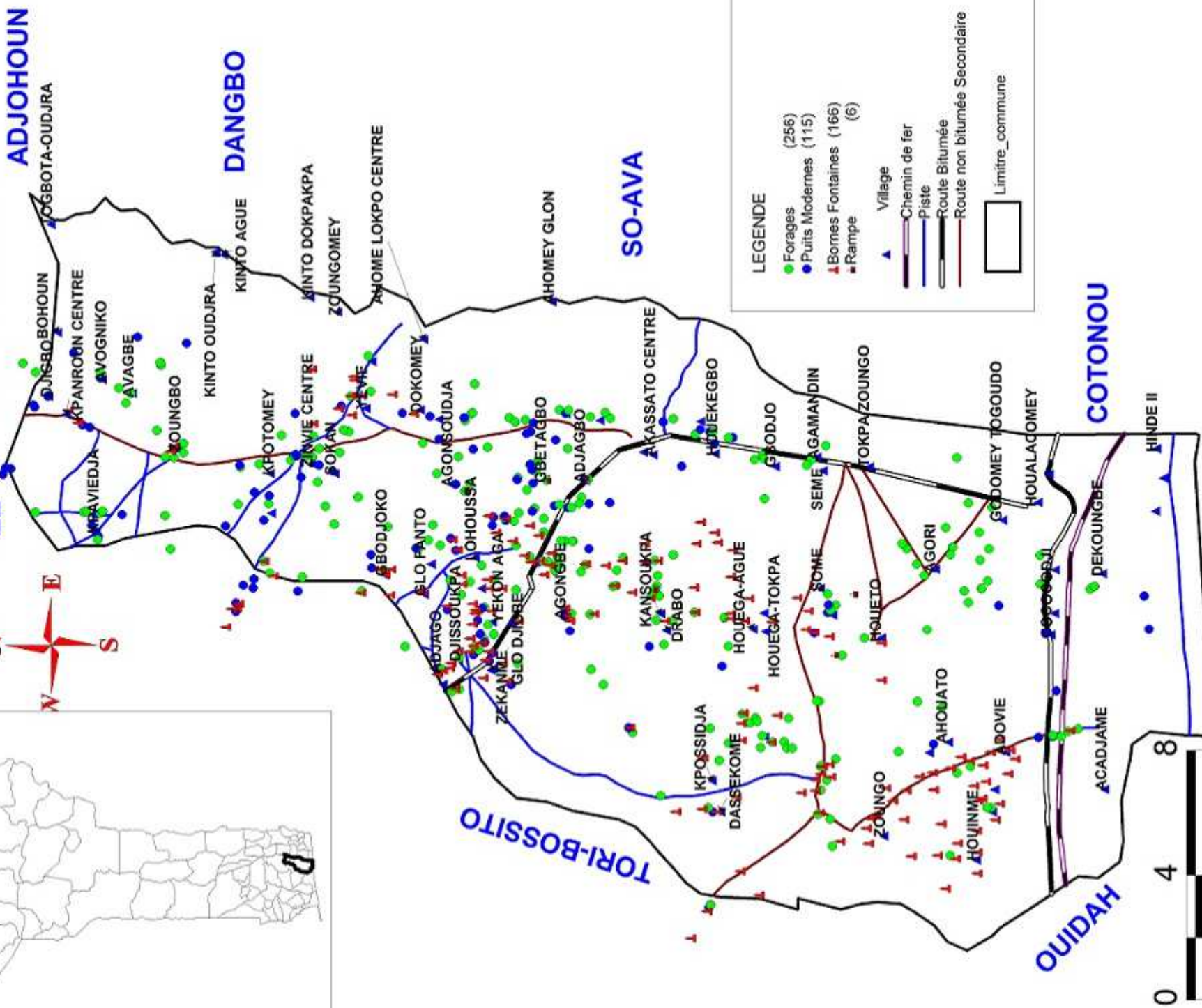


SITUATION DES OUVRAGES HYDRAULIQUES
VILLAGEOISES D'ABOMEY-CALAVI

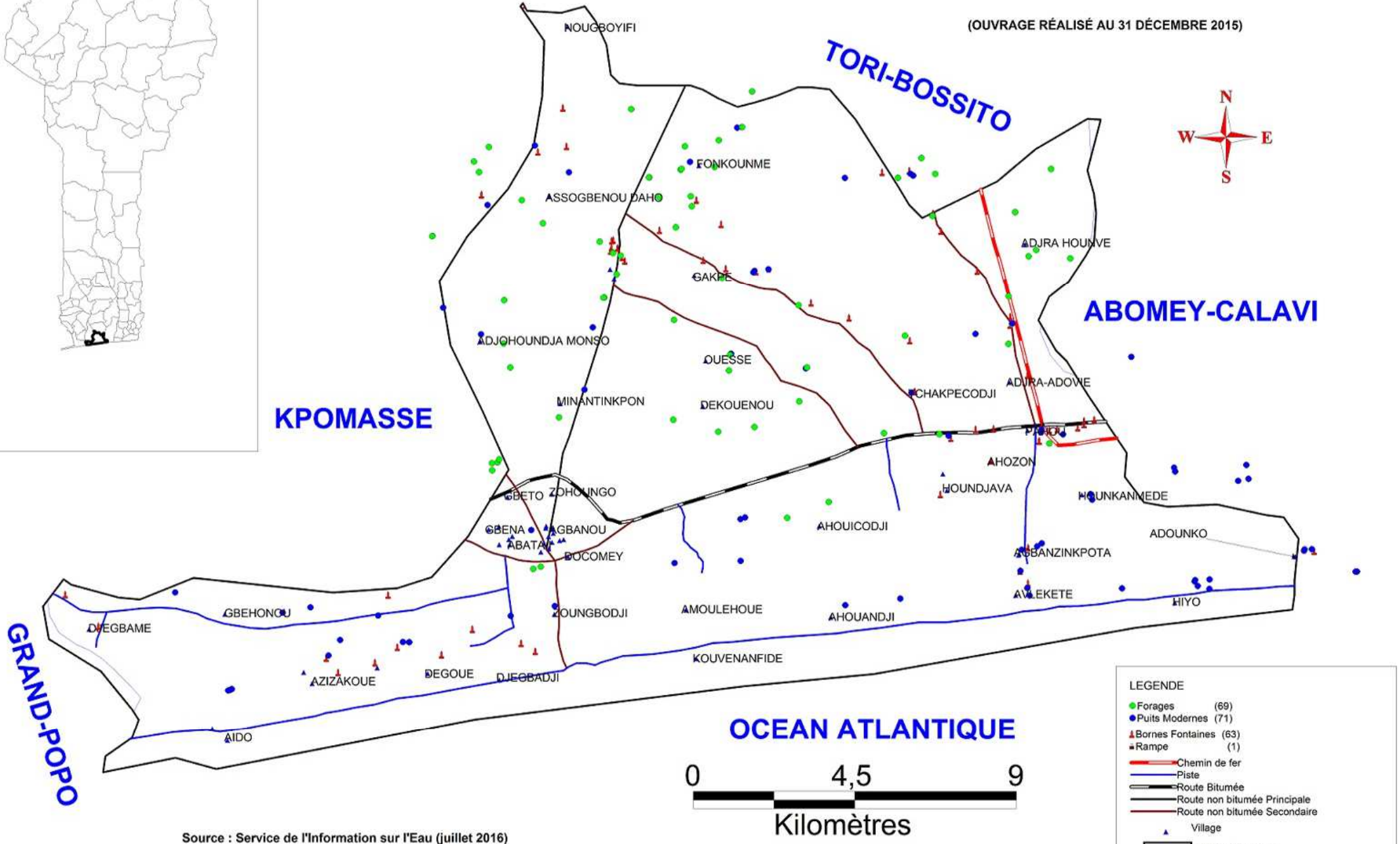
(Ouvrage réalisé au 31 décembre 2015)



LEGENDE

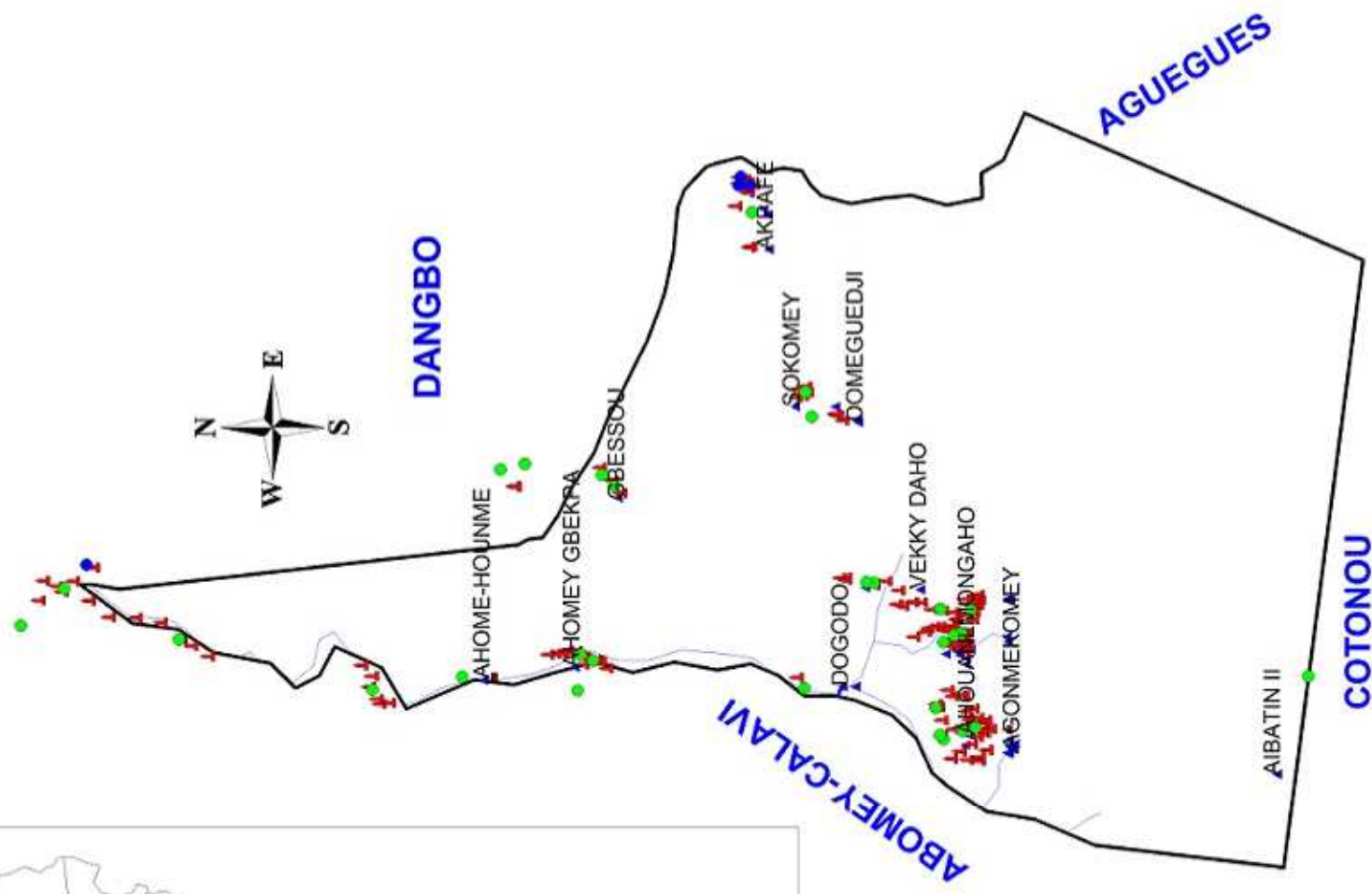
- Forages (256)
- Puits Modernes (115)
- Bornes Fontaines (166)
- Rampe (6)
- Village
- Chemin de fer
- Piste
- Route Bitumée
- Route non bitumée Secondaire
- Limite_commune

Kilomètres OCEAN ATLANTIQUE



LEGENDE

- Forages (69)
- Puits Modernes (71)
- ▲ Bornes Fontaines (63)
- ▲ Rampe (1)
- Chemin de fer
- Piste
- Route Bitumée
- Route non bitumée Principale
- Route non bitumée Secondaire
- ▲ Village
- Limite_Commune

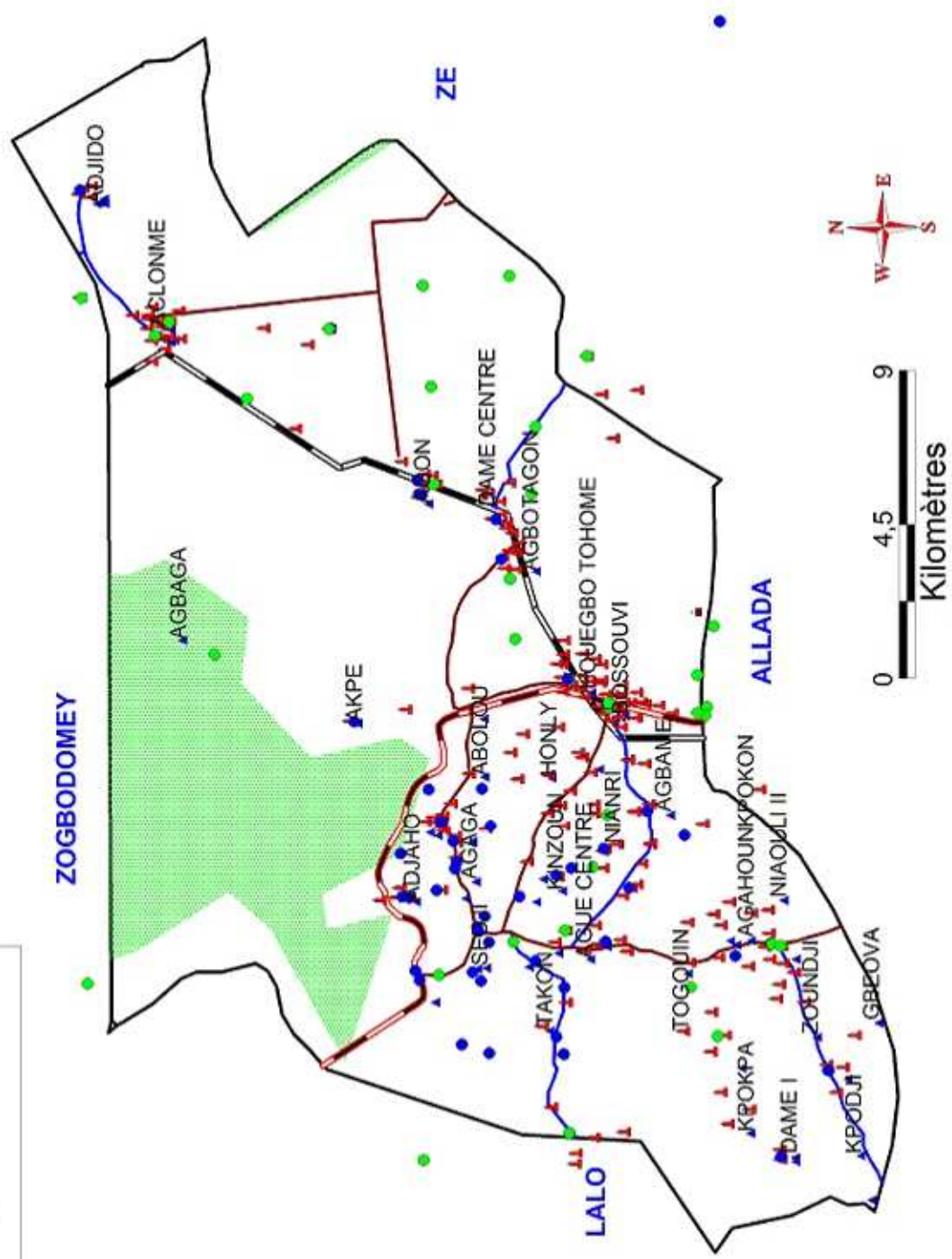
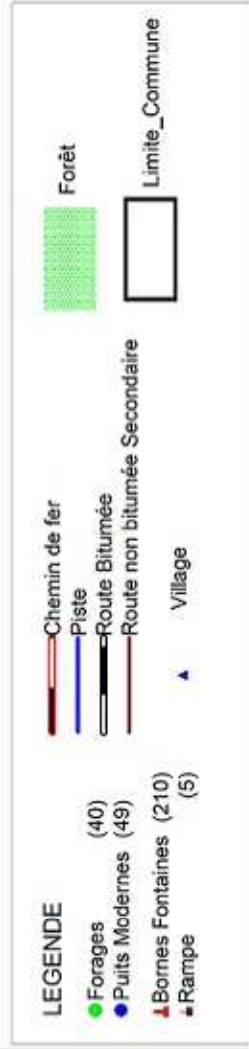


- LEGENDE
- Forages (31)
 - Puits Modernes (4)
 - Bornes Fontaines (145)
 - Rampe (5)

- village
- Fleuves
- Piste
- Limite_Commune

DIRECTION GENERALE DE L'EAU
SITUATION DES OUVRAGES HYDRAULIQUES
VILLAGEOISES DE TOFFO

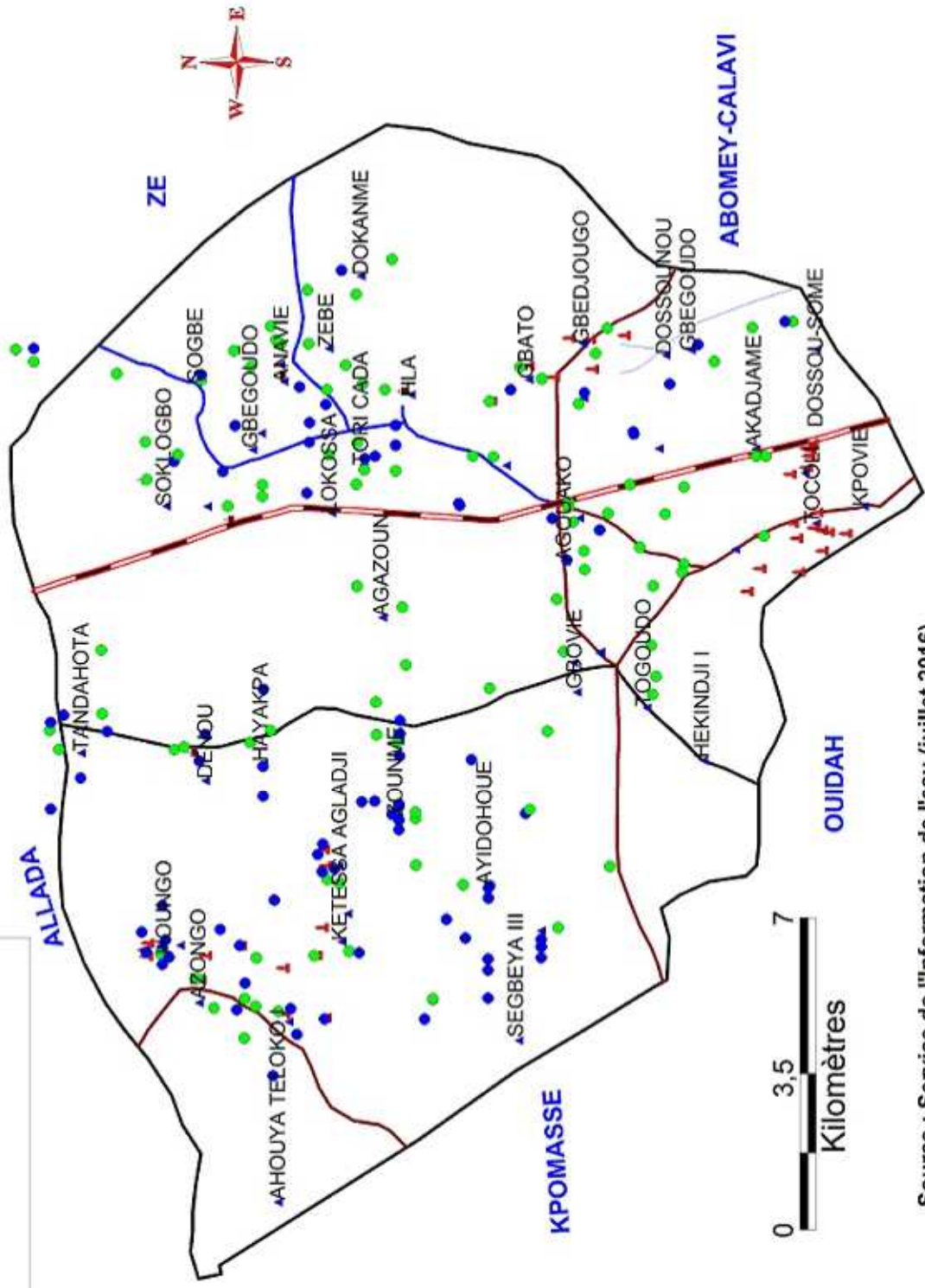
(Ouvrage réalisé au 31 décembre 2015)



MINISTRE DE L'ENERGIE DE L'EAU ET DES MINES
DIRECTION GENERALE DE L'EAU

SITUATION DES OUVRAGES HYDRAULIQUE
VILLAGEOISES DE TORI-BOSSITO

(Ouvrage réalisé au 31 décembre 2015)



Bois de Fontaines (43)
 Forages (100)
 Puits Modernes (84)

Flueuves
 Village
 Limite_Commune

Chemin de fer
 Piste
 Route non bitumée Principale
 Route non bitumée Secondaire

MINISTÈRE DE L'EAU

DIRECTION GÉNÉRALE DE L'EAU SITUATION DES OUVRAGES HYDRAULIQUES VILLAGEOISES DE ZE

(Ouvrage réalisé au 31 décembre 2015)

